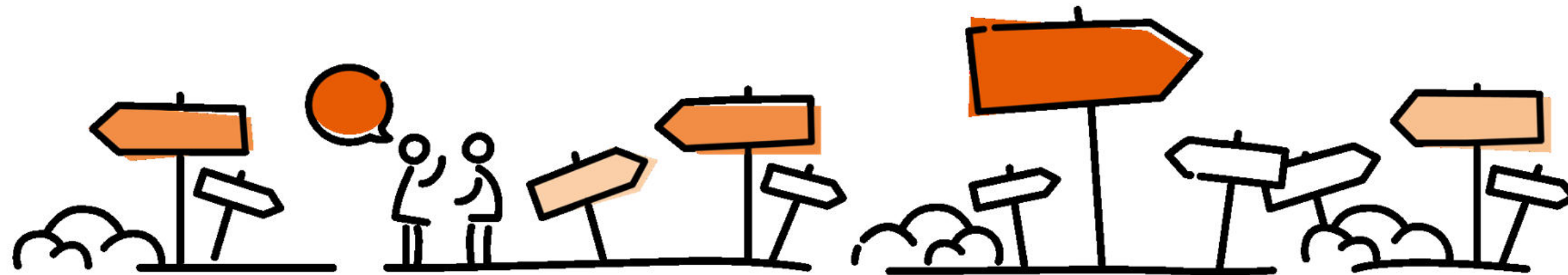
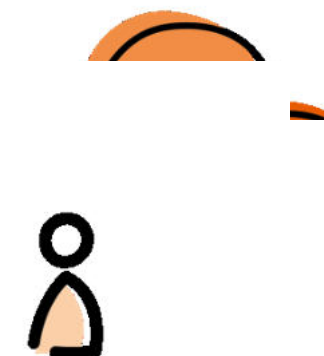


# Bürger:innen Workshop II Südliche Erweiterung Alter Messplatz Mannheim

Am 02.03.2024

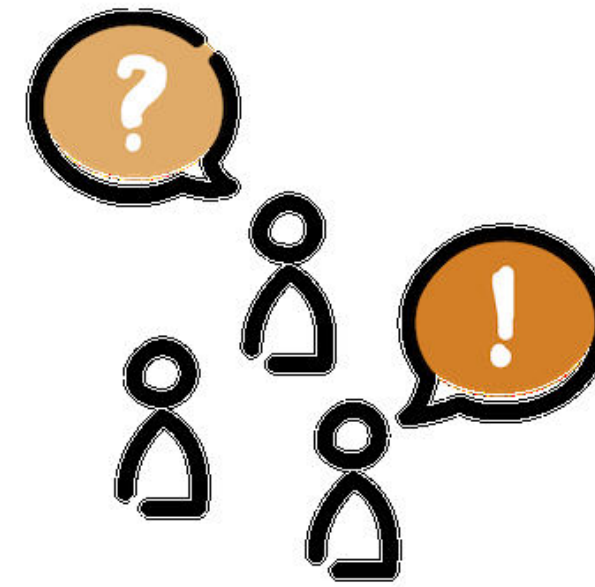


- **Begrüßung** - Helga Dieringer, Abteilungsleiterin Städtebauliche Planung
- **Planungsstand zum Forum Deutsche Sprache** – Elena Schoppa-Briele (Leibniz-Institut für Deutsche Sprache - IDS)
- **Zukunft des Einraumhauses** – Myriam Holme und Phillipp Morlock
- **Projekt ALTER/ Oase** - Julia Alicka, POW e.V.
- **Impuls** – Bürgermeister Eisenhauer
- **Gestaltungsvarianten** zum Messplatz Süd – Christian Wild, Bresch Henne Mühlinghaus, bhmp
- **Rückmeldungen auf die Varianten:**  
**Was finden Sie gut? Was soll verändert werden?**
- **Blick auf die Ergebnisse**
- **Ausblick und Abschluss**



## Damit der Dialog gelingt ...

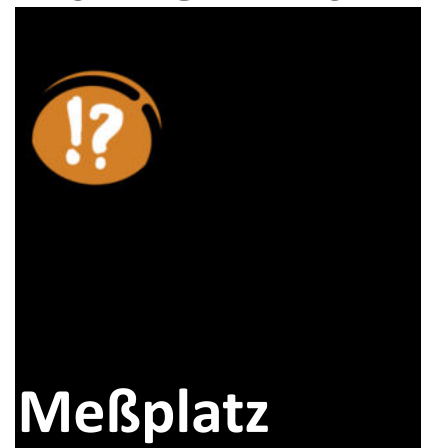
- Offen bleiben für neue Erkenntnisse, Ideen und Ansichten
- Neugierig sein, verstehen wollen
- Klar in der Sache, fair im Ton
- Kurz fassen, ausreden dürfen
- Wiederholungen vermeiden



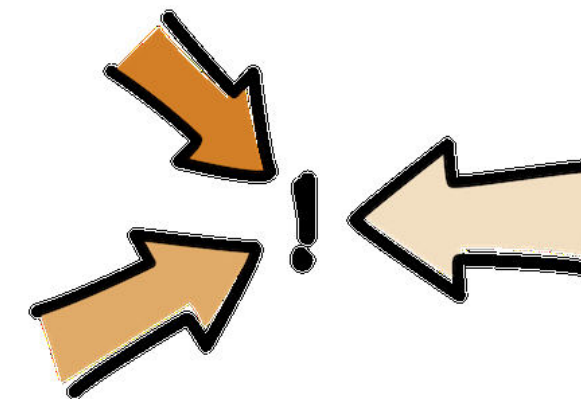
## Damit der Dialog gelingt ...

Eine Haltung, die wir uns wünschen:

**Verstehen** ist wichtig.  
Versuchen Sie zu verstehen,  
was der/die andere meint.



Verstehen bedeutet nicht  
damit **einverstanden zu sein**.





## Moderierte Arbeitsphase

**1. Sammeln Sie kurz Ihre allgemeinen Bewertungen zu den Gestaltungsvarianten.**

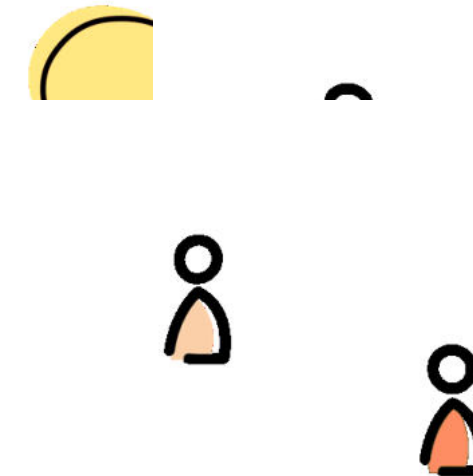
**2. Bewerten Sie die folgenden Punkte**

1. Rampe und Terrassierung
2. Zugang zum Neckar
3. Sport und Bewegung
4. Schatten und Grün
5. Kultur, Kunst, Veranstaltung
6. Sonst noch wichtig...

**Diskutieren Sie pro Themenpunkt:**

- Gefällt mir, weil...
- Könnte besser sein, wenn ...

**Zwei Wechsel nach jeweils 30 min!**



## Team suedlicht



Dr. Christine Grüger



Dr. Angela Lüchtrath

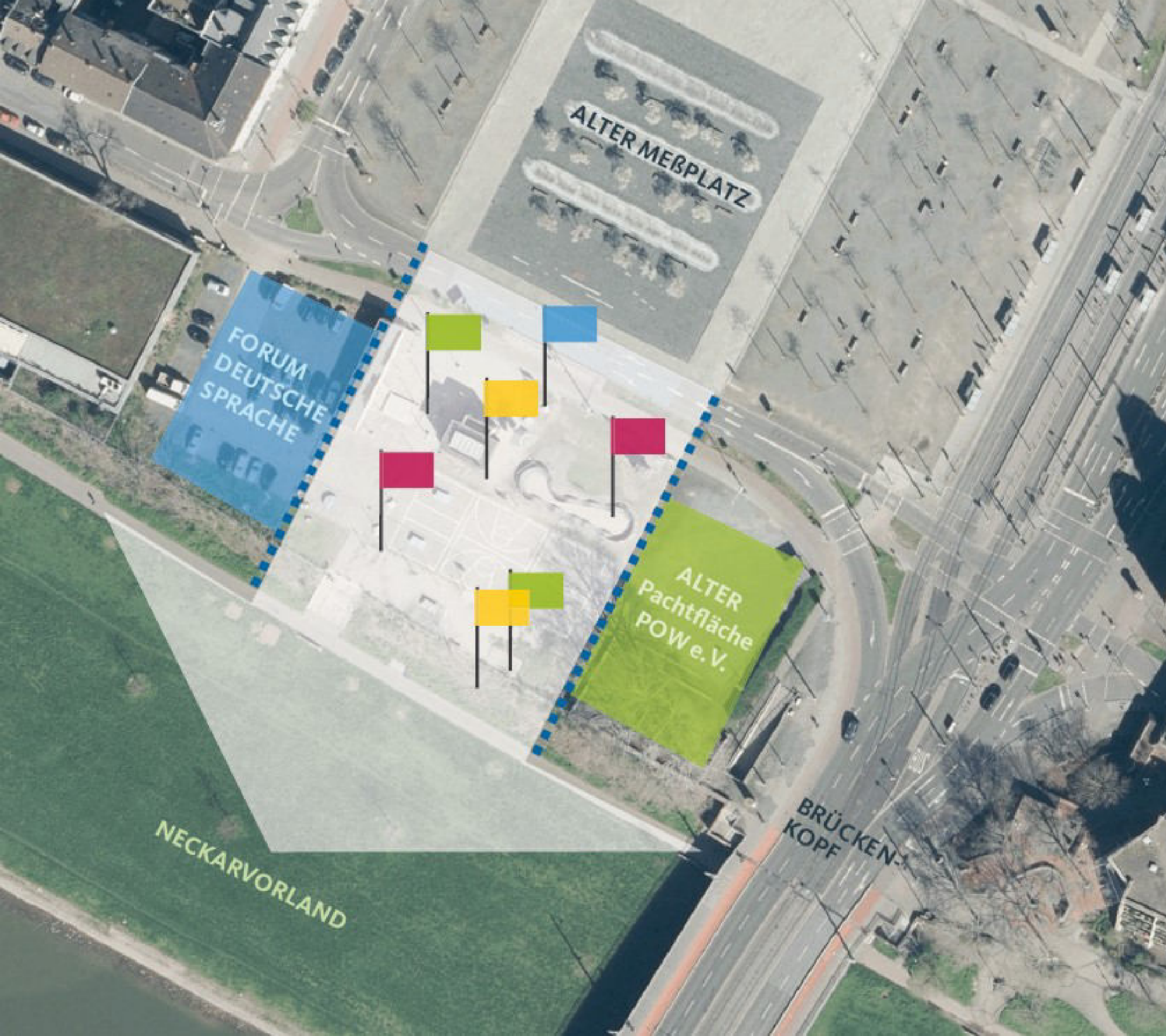


Leonie Meder



Gregor Lanz





GESTALTUNG

ALTER MESSPLATZ SÜD

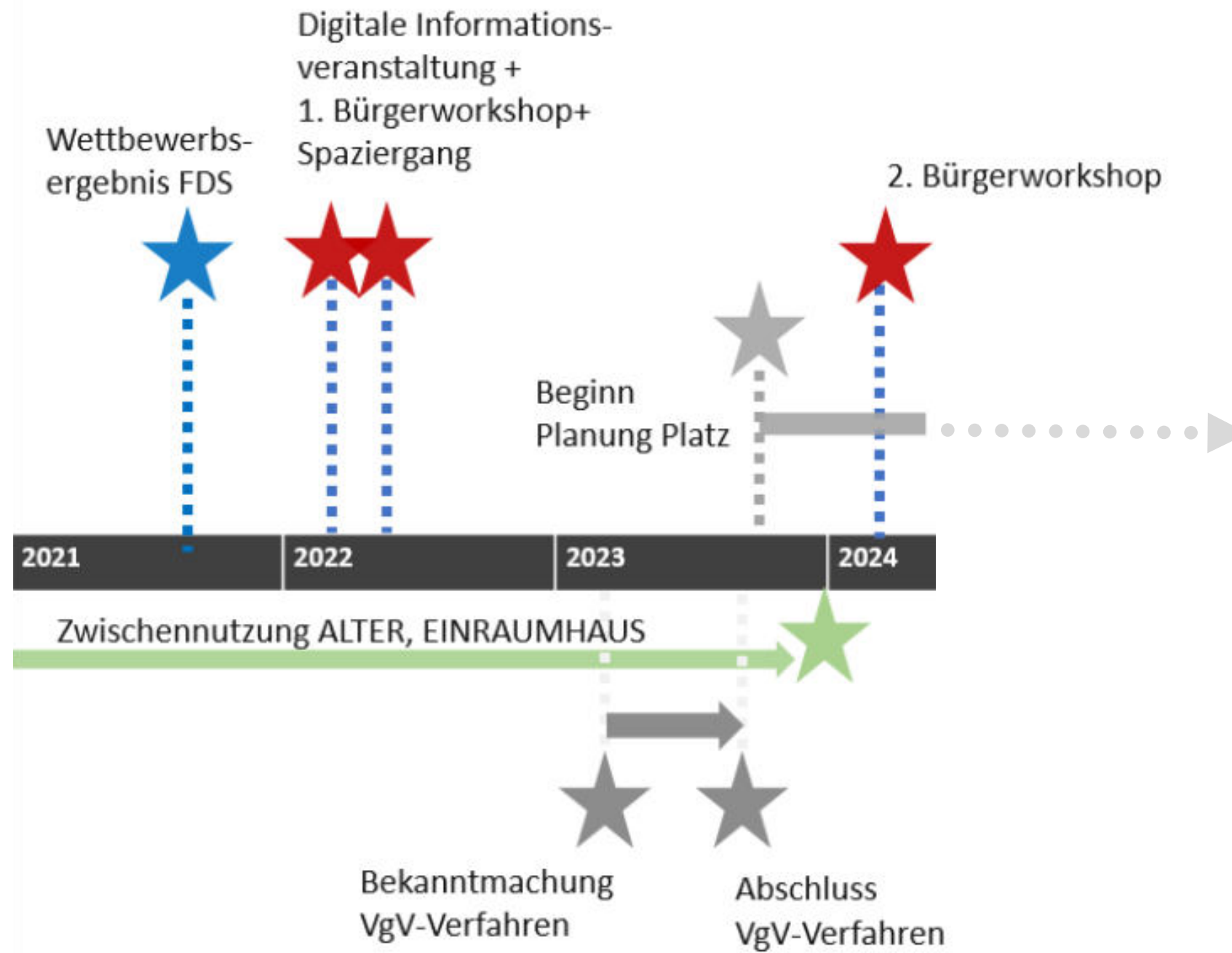
Begrüßung  
Helga Dieringer

Abteilungsleiterin Städtebauliche Planung

Herzlich Willkommen!



## Bisheriges



## 1. Bürgerworkshop am 7.Mai 2022, Alte Feuerwache, Informationsteil



### Interessierte Gäste

83 Bürgerinnen und Bürger

—

### Begrüßung:

Oberbürgermeister Dr. Peter Kurz

—

### Verwaltung

#### Fachexpert:innen

#### Nachbar\*innen:

LOS

POW e.V. (ALTER + OASE)

Leibniz-Institut für deutsche Sprache (IDS)

68Deins!

—

### Moderation und

### Dokumentation suedlicht:

Dr. Christine Grüger

Franziska Parton

Eva Kimmig



# 1. Platzspaziergang 7.Mai 2022



## Platzspaziergang

### 4 Stationen

**Station 1**  
POW.e.V.(OASE/ALTER)

**Station 2**  
Zukünftige Platzmitte  
Stadt Mannheim

**Station 3**  
Neckarvorland  
Stadt Mannheim

**Station 4**  
Forum Deutsche  
Sprache,  
Leibniz Institut für  
Deutsche Sprache



Arbeitsphase





# Ergebnisplakate

## Erholen & Treffen

Erholen & Treffen

Handwritten notes and sticky notes are attached to the board, including:

- Handwritten notes: "Erholen & Treffen", "Handwritten notes on the left side of the board", "Handwritten notes on the right side of the board".
- Sticky notes: "Handwritten notes on the board", "Handwritten notes on the board".

## Zugang zum Neckar

Zugang zum Neckar

Handwritten notes and sticky notes are attached to the board, including:

- Handwritten notes: "Zugang zum Neckar", "Handwritten notes on the left side of the board", "Handwritten notes on the right side of the board".
- Sticky notes: "Handwritten notes on the board", "Handwritten notes on the board".

## Veranstaltungen, Kultur & Ausstellungen

Veranstaltungen, Kultur & Ausstellungen

Handwritten notes and sticky notes are attached to the board, including:

- Handwritten notes: "Veranstaltungen, Kultur & Ausstellungen", "Handwritten notes on the left side of the board", "Handwritten notes on the right side of the board".
- Sticky notes: "Handwritten notes on the board", "Handwritten notes on the board".

## Joker

Joker

Handwritten notes and sticky notes are attached to the board, including:

- Handwritten notes: "Joker", "Handwritten notes on the left side of the board", "Handwritten notes on the right side of the board".
- Sticky notes: "Handwritten notes on the board", "Handwritten notes on the board".

## Spielen

Spielen

Handwritten notes and sticky notes are attached to the board, including:

- Handwritten notes: "Spielen", "Handwritten notes on the left side of the board", "Handwritten notes on the right side of the board".
- Sticky notes: "Handwritten notes on the board", "Handwritten notes on the board".

## Klima & Nachhaltigkeit

Klima & Nachhaltigkeit

Handwritten notes and sticky notes are attached to the board, including:

- Handwritten notes: "Klima & Nachhaltigkeit", "Handwritten notes on the left side of the board", "Handwritten notes on the right side of the board".
- Sticky notes: "Handwritten notes on the board", "Handwritten notes on the board".

## Sport

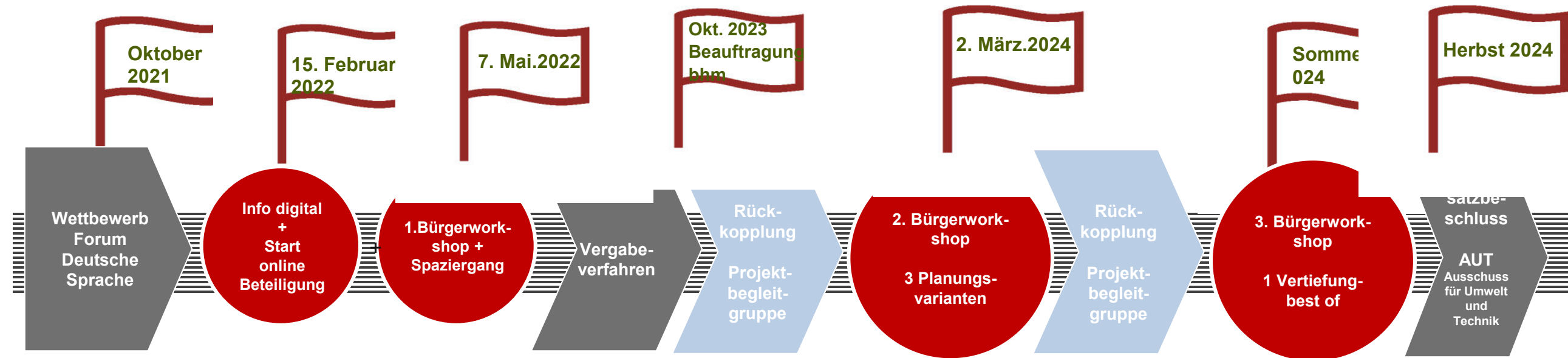
Sport

Handwritten notes and sticky notes are attached to the board, including:

- Handwritten notes: "Sport", "Handwritten notes on the left side of the board", "Handwritten notes on the right side of the board".
- Sticky notes: "Handwritten notes on the board", "Handwritten notes on the board".



## Einbindung Bürgerschaft und Projektbegleitgruppe im Planungsprozess bis zum Grundsatzbeschuß



### Projektbegleitgruppe (Rückkopplung der Ergebnisse)

- Quartiermanagement Neckarstadt-West
- Referent/in Steuerungsgruppe Lokale Stadterneuerung (LOS)
- Vertreter/in POW e.V. (OASE, ALTER)
- Einraumhaus
- Leibniz-Institut für Deutsche Sprache (IDS) als künftiger Betreiber des Forum Deutsche Sprache
- Aktionsbündnis Alter Messplatz



IDS

LEIBNIZ-INSTITUT FÜR  
DEUTSCHE SPRACHE

FORUM  
DEUTSCHE  
SPRACHE

Elena Schoppa-Briele

# Forum Deutsche Sprache

2. März 2024, Workshop Bürgerbeteiligung Alter Meißplatz Süd





© HENN



Besucherterrasse

interner Forschungsbereich

Dauerausstellung („Sprachkosmos“)

Lager- und  
Werkstatträume

Dauerausstellung („Sprachkosmos“)

Workshopräume

Sprachwerkstatt

Seminarraum

Sonderausstellung

Picknickecke

Empfang / Shop

Sprachraumstation

UG: Haustechnik

# Fassade



- ❑ Glasfassade innen
- ❑ Verstellbare Holzlamellen als Sonnenschutz
- ❑ Nachhaltige, hochtransparente Vorhangfassade aus ETFE-Folie als Wetterschutz



# Das Forum Deutsche Sprache

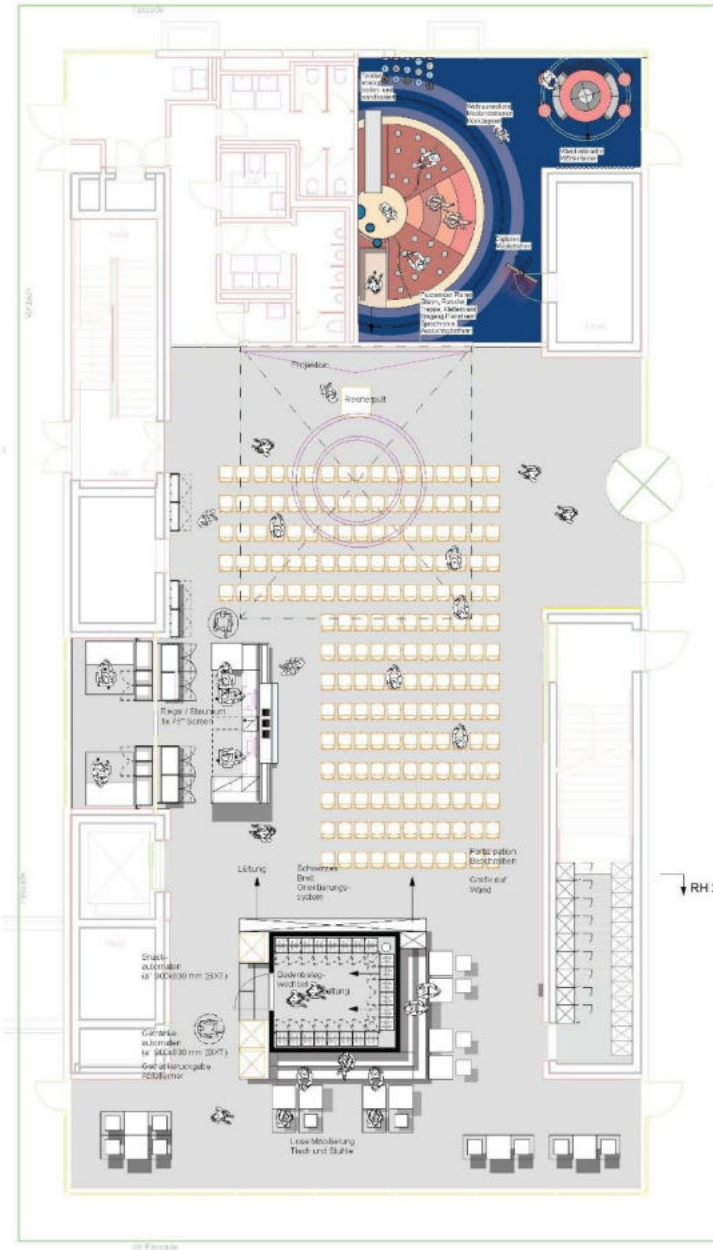
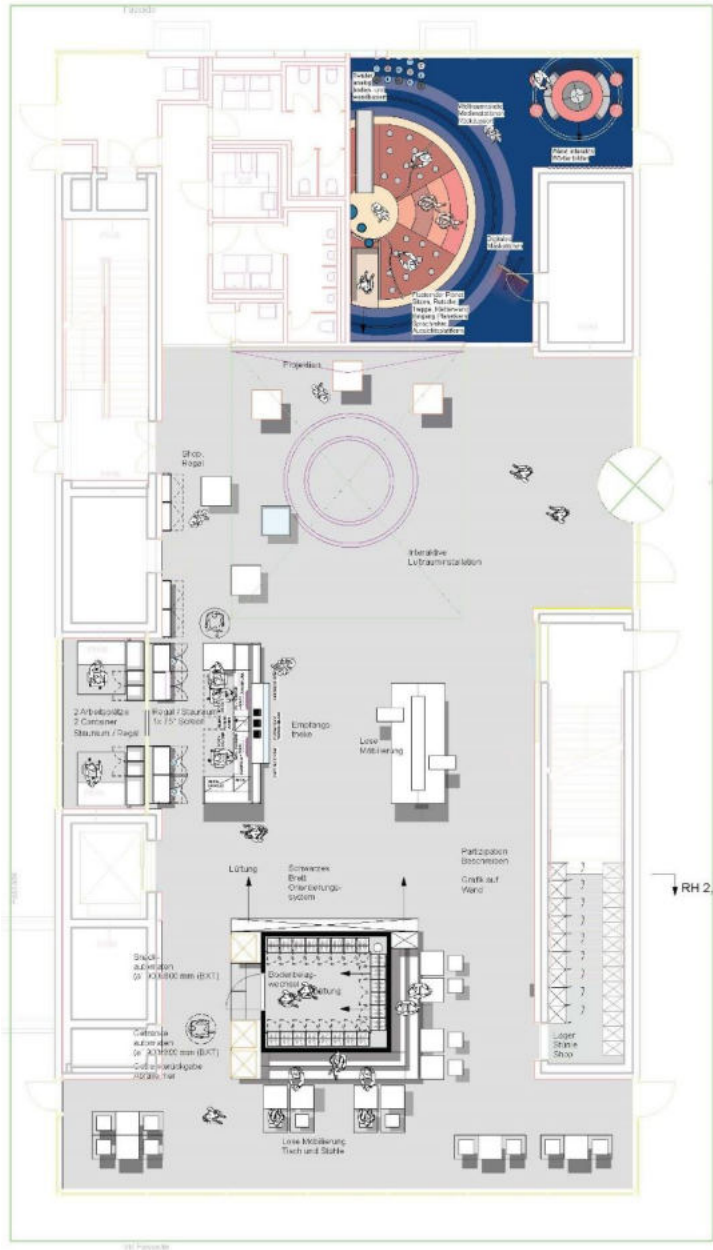
Ein Ort für alle zum...

- Partizipieren
- (gemeinsam) Forschen und Dokumentieren
- Ausstellen
- Begegnen und Diskutieren
- Wissenschaft kommunizieren
- (außerschulischen) Lernen und Vermitteln
- Veranstalten
- Vernetzen
- Verweilen

IDS

LEIBNIZ-INSTITUT FÜR  
DEUTSCHE SPRACHE





© Atelier Brückner

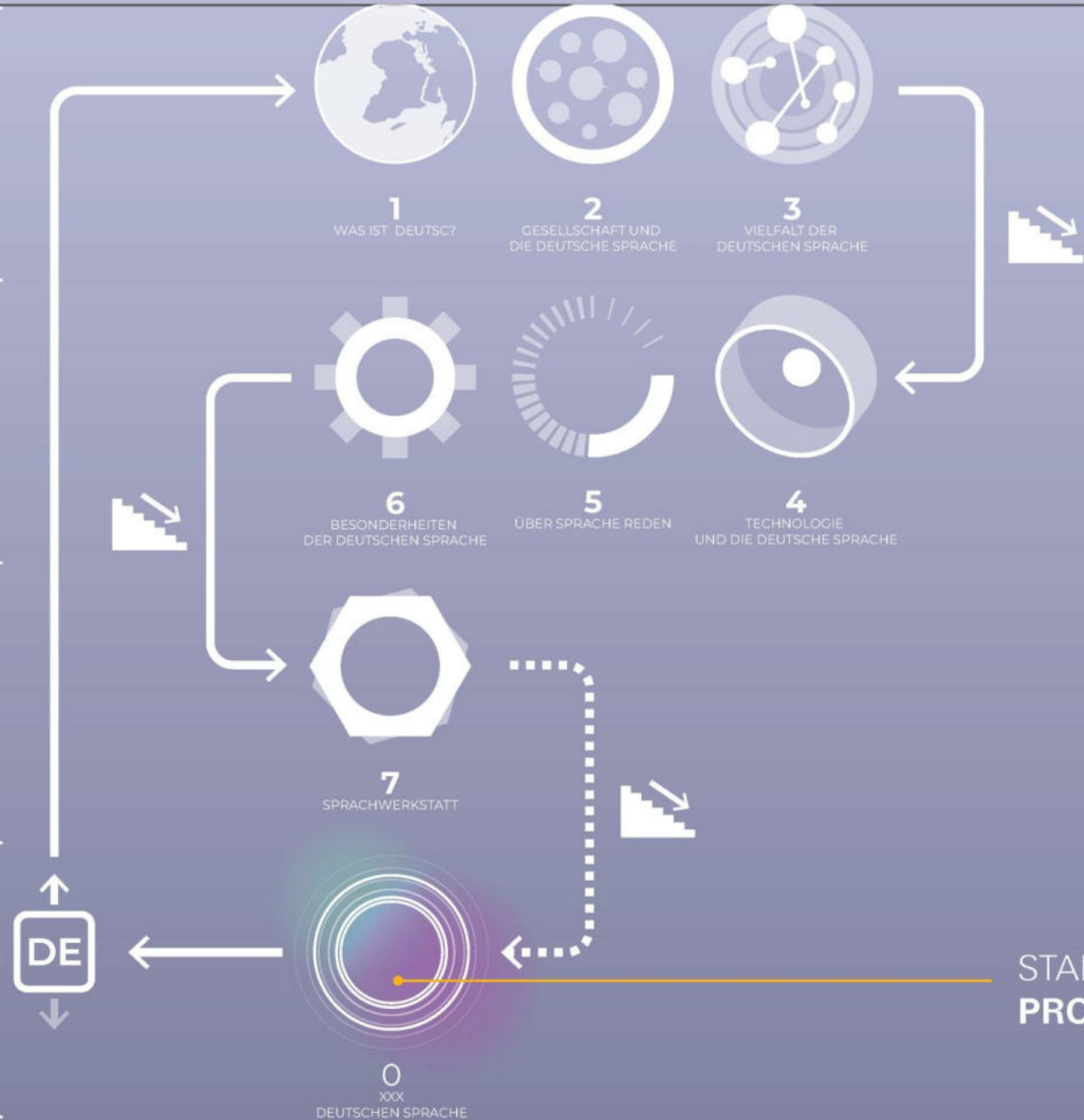
DRAMATURGIE  
**RAUMPROGRAMM**  
PIKTOGRAMM

3OG

2OG

1OG

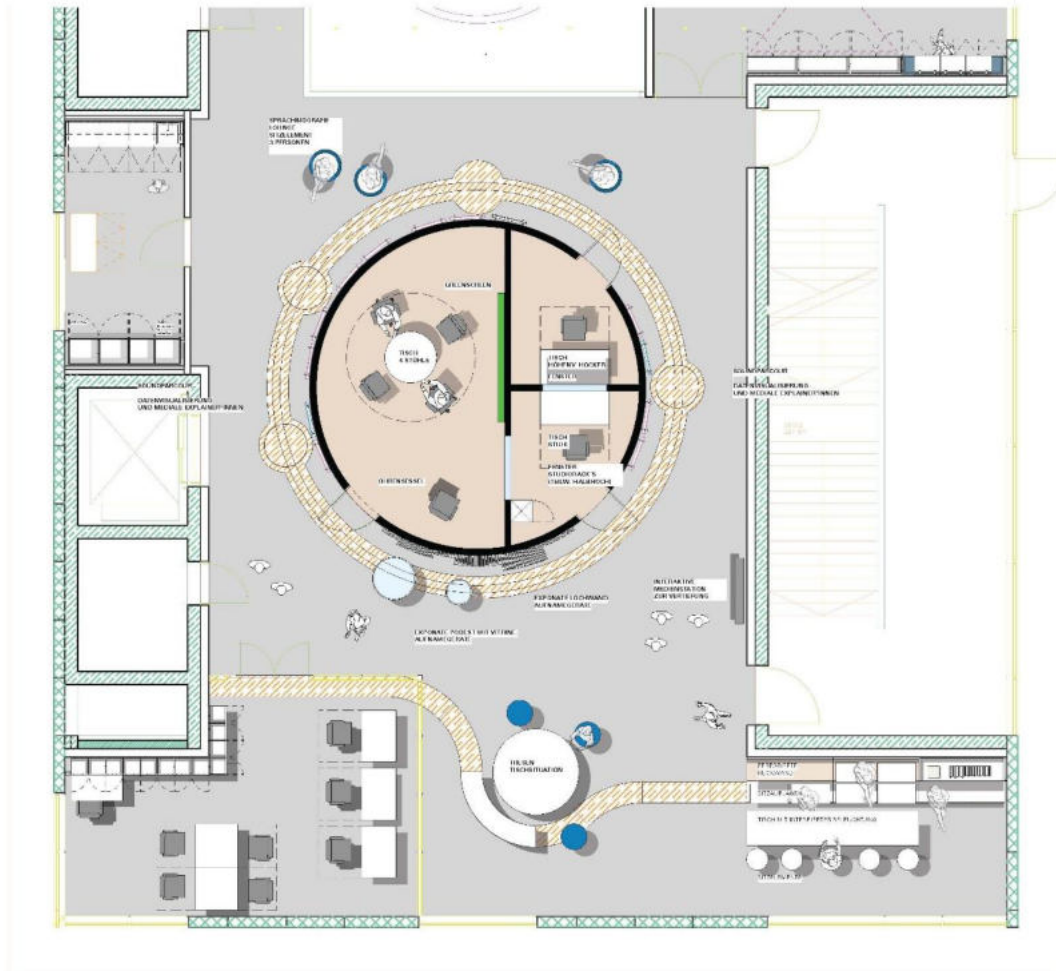
EG



START-END  
**PRO-EPILOGUE**



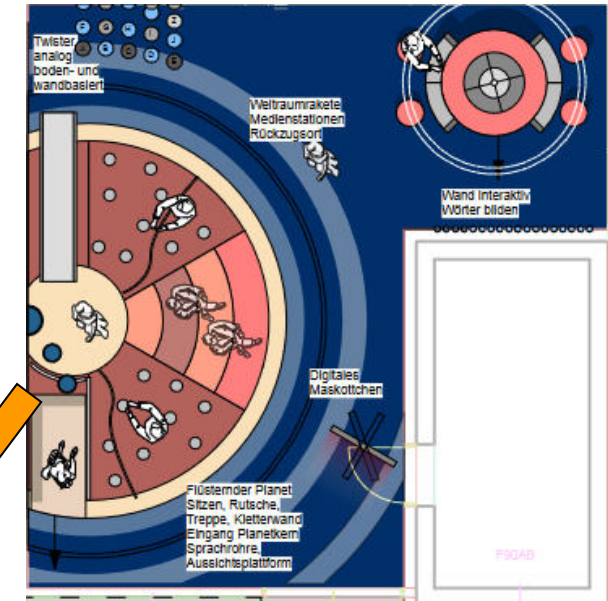
# Die Sprachwerkstatt



- ❑ Inszenierung als Ausgang aus der Dauerausstellung
- ❑ Vermittlung von Methoden und Ergebnissen der Sprachwissenschaft
- ❑ persönliche Ansprache der Besucher/-innen
- ❑ Aufklärung zu Datenschutzbestimmungen und Persönlichkeitsrechten
- ❑ Aufnahmestudios und Arbeitsplätze für Studien und Befragungen

# Die Sprachraumstation

- ❑ Erlebnisbereich für Kinder zwischen 5 und 10 Jahren
- ❑ Begleitung der Entwicklung durch Lehrkräfte und Erzieher/-innen (Fokusgruppen)
- ❑ Anbindung an Lehrpläne
- ❑ Bewegtes Lernen
- ❑ Interaktive und inklusive Exponate
- ❑ Kostenfrei zugänglich



© Atelier Brückner

# Interkulturalität, Diversität und Multilingualität im Forum Deutsche Sprache

IDS

LEIBNIZ-INSTITUT FÜR  
DEUTSCHE SPRACHE

- ❑ Citizen Science/Bürgerwissenschaften als zentrales Element für Teilhabe und Teilnahme aller Sprachverwender/-innen
- ❑ Mehrsprachigkeit im Quartier, in Mannheim, in Deutschland
- ❑ Deutsch als Lernersprache
- ❑ Deutsch als plurizentrische Sprache und Amtssprache in sieben Ländern und Regionen
- ❑ deutsche Sprachinseln in der Welt
- ❑ Ähnlichkeiten mit und Unterschiede zu anderen Sprachsystemen
- **Kulturhistorische, gesellschaftliche und politische Bedeutung der Mehrsprachigkeit**
- **Wertschätzung für sprachliche und kulturelle Vielfalt**



**Fragen, Anregungen, Kooperationen?**  
*forumdeutschesprache@ids-mannheim.de*



FDS-Flyer

**Vielen Dank!**

Elena Schoppa-Briele  
Leitung Stabsbereich Forum Deutsche Sprache  
Leibniz-Institut für Deutsche Sprache  
schoppa@ids-mannheim.de

# Einraumhaus c/o Mannheim Neckarstadt

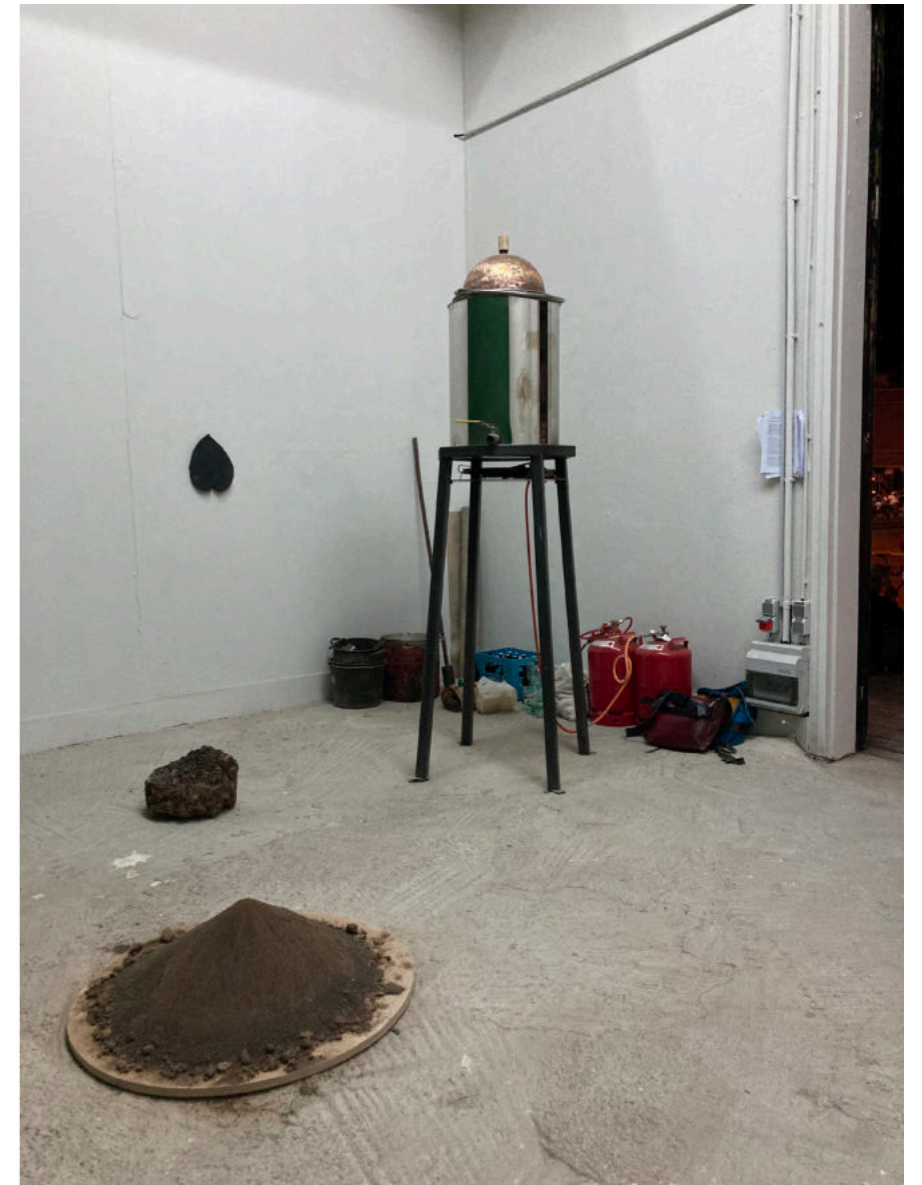


2009 - 2023













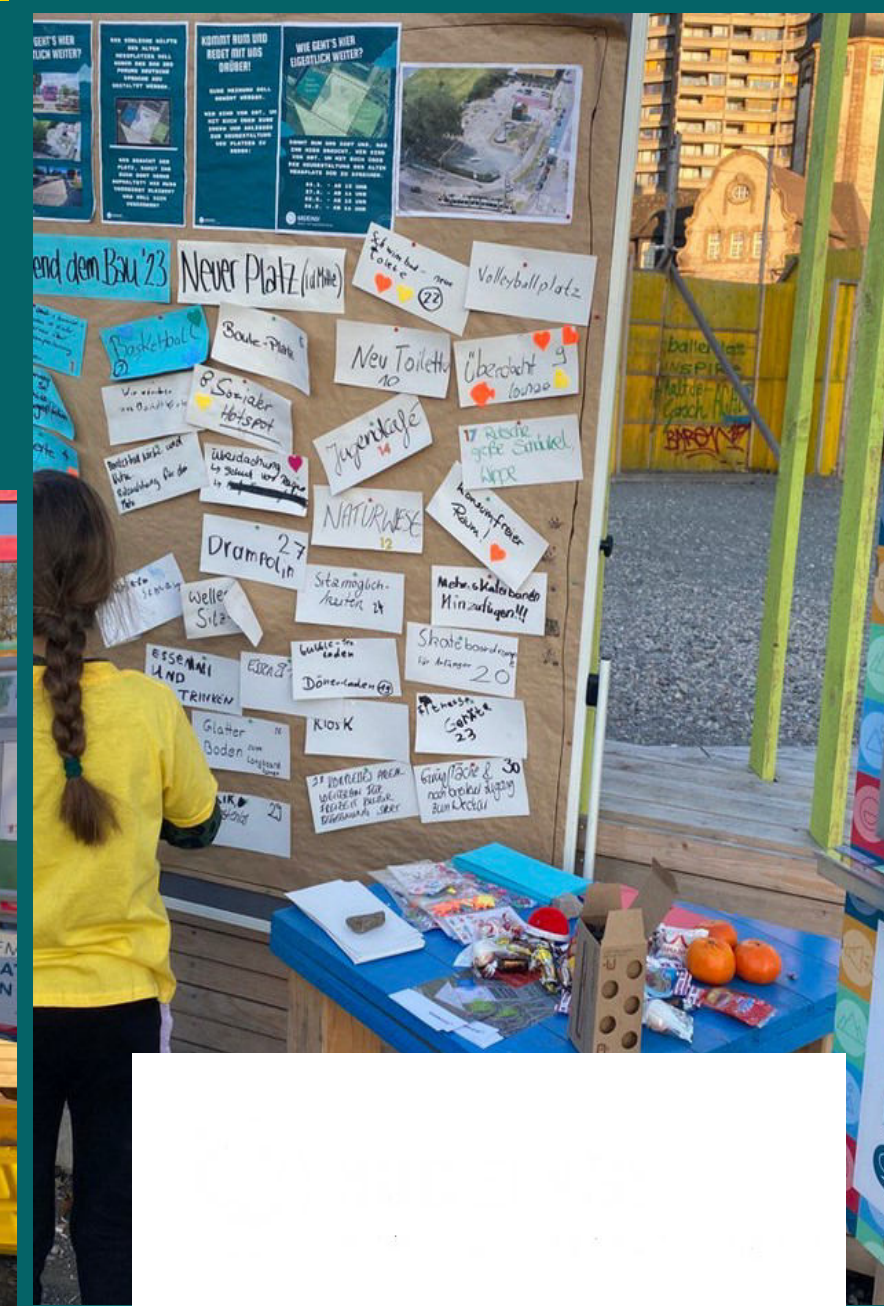


DANIEL ALCALA, BENJAMIN APPEL, SYLVIA BALLHAUSE, VERONICA BAPE, FLORIAN BAUDREXEL, SHAPEND BENGU, ASSIA BENHASSINE, VIKTORIA BINSCHTOK, ANTJE BLUMENSTEIN, MARCEL BLÜHER, TIM BOHLÄNDER, EMANUELLE BOOS, MADELEINE BOSCHAN, LARS BRAUER, BJÖRN BRAUN, BREETZ/HOLLINGER, BRIGITTE BRENNER, REBEKKA BRUNKE, JULIA BÜNNAGEL, VINCENT CHABLAIS, ARMIN CHODZINSKI, LENNART CLEEMANN, VIRGINA COLWELL, KATJA DAVAR, WERNER DEGREIF, MARTIN DISLER, HELMUT DORNER, HANNAH DOUGHERTY, MELUSINE EICHHORN, IMMANUEL EISELSTEIN, TIM EITEL, HOLGER ENDRES, CHRISTIAN ERTEL, JOHANNES ESPER, JEANETTE FABIS, HELEN FEIFEL, LUTZ FEZER, WOLFGANG FLAD, FRIEDEMANN FLÖTHER, KARSTEN FÖDINGER, FRANK FREDE, SEBSTIAN FREYTAG, CHRISTIAN FRIEDRICH, AXEL GEIS, JÖRG GELBKE, PATRYCIA GERMAN, TANJA GOETZMANN, CLEMENS BOTHO GOLDBACH, AGUSTIN GONZALES, DANA GRAINER, ERWIN GROSS, EUGENIA GUDINO, RALF HAARMANN, RAYMOND HAINS, FLORIAN HALLER, STELLA HAMBERG, TOBIAS HANTMANN, VOLKER HARTMANN LANGENFELDER, AXEL HEIL, UWE HENNEKEN, GREGOR HILDEBRANDT, BARBARA HINDAHL, MYRIAM HOLME, ALEXANDER HORN, FLORIAN HUTH, RUTH HUTTER, CHRISTOPH ILLIG, DANI JAKOB, OLGA JAKOB, SVEN JOHNE, R.VON KAUFMANN, KLITCLIQUE, FREDERIKE KLOSE, BJÖRN KNAPP, FLORIAN KOEHLER, JEFF KOONS, TOBIAS KRAFT, GEREON KREBBER, SCHIRIN KRETSCHMANN, ULLA KRONER, MARIA KROPFITSCH, SKAFTE KUHN, WOLFGANG LAIB, EUGENE LEROY, MAGARETE LINDAU, RENEE LUCKHARDT, JONAS LUNDIUS, NINO MAASKOLA, TITUS VON MALSBURG, CLAUDIA MANN, ANTOANETTA MARINOV, ANDREA MARTINEZ, MAXIMILIAN MARTINEZ, BRIGITTE MARIA MAYER, TORSTEN MITSCH, NADJANA MOHR, PHILIPP MORLOCK, IVAN MOUDOV, GUIDO MÜNCH, BARBARA SOPHIA NÄGEL, OLAF NICOLAI, HEIDE NORD, NATALIE OBERT, LUIS FELIPE ORTEGA, JÜRGEN PALMTAG, SELMA PANHUIS, PATRICK FABIAN PANETTA, CAROLINA PEREZ PALLARES, HELDI PEMA, ADA BIRD PETYARRE, MARTIN POELL, JOSE E. PORRAS, SANNA REITZ, PATRICK RIEVE, MIMMO ROTELLA, DANIEL ROTH, SUSANA SANTOYO, ROLAND SCHAPPERT, AN SCHARRELMANN, MARTEN SCHECH, JONAS SCHMIDT, PAVEL SCHMIDT, KLAUS SCHMIDT, GUNNA SCHMITT, KARL SCHWARZENBERGER, ANNA SCHWER, MIRIAM STANKE, NICOLA STÄGLICH, DOMINIK STEINER, MICHAEL STUMPF, MARIA TACKMANN, PETER TORP, JAQUES MAHE DE LA VILLEGLE, ANKE VÖLK, RAPHAELA VOGEL, SCHUH/VOLKMER, GABRIEL VORMSTEIN, WOLF VOSTELL, ANA VOVAN, EWA WAGNER, HELEN DAPHNE WALCH, JOHANNES WALD, CHRISTIAN WERTH, FRANZ WEST, DANIEL WOGENSTEIN, ALKETA XHAFI, CLAUDIA ZWEIFEL....





# Eindrücke der offenen Kinder- und Jugendbeteiligungsforen am alten Messplatz Süd







Vorentwurfsideen  
Feedback-Workshop  
02.03.2024



# THEMEN

**Bestand**

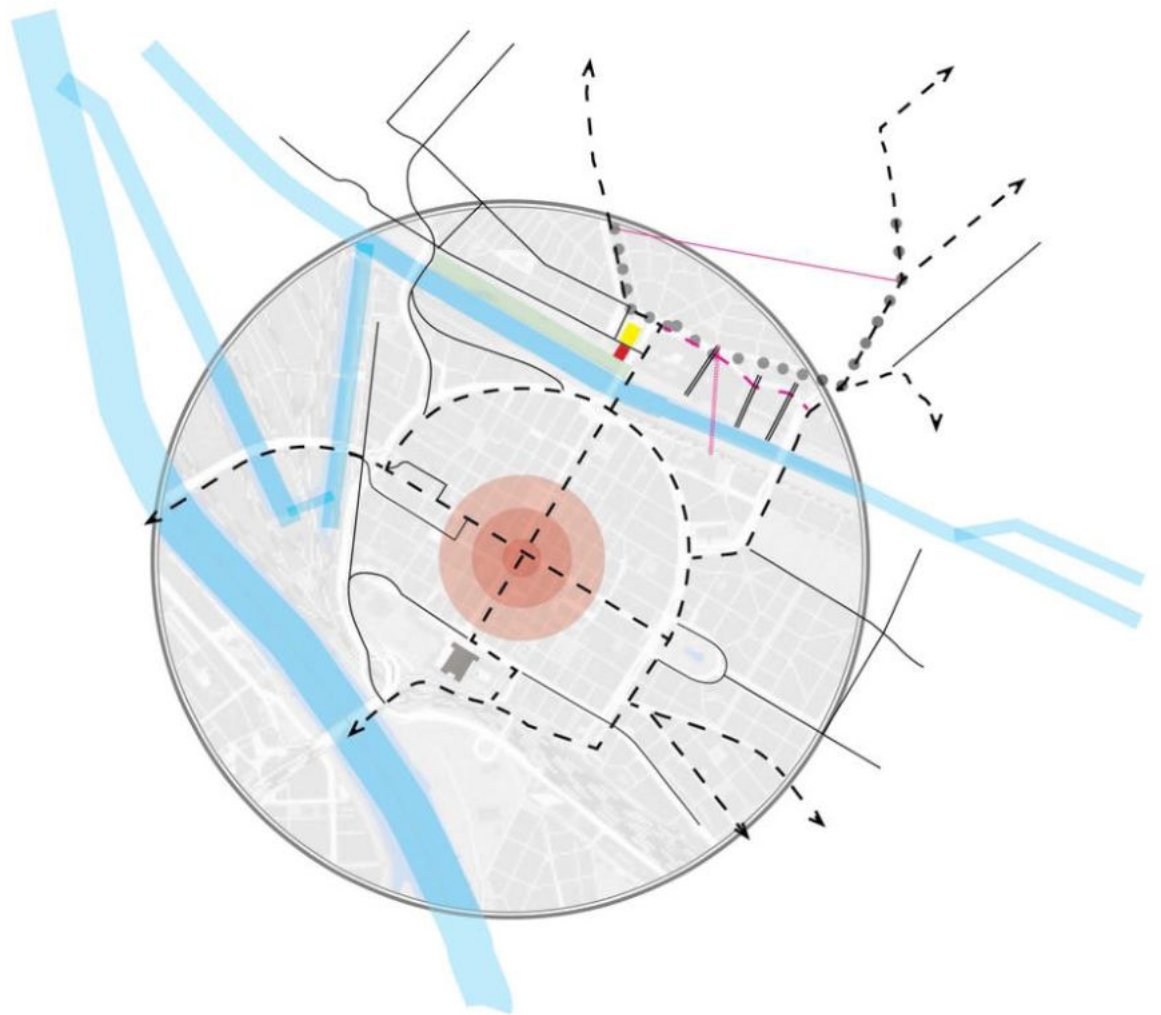
**Einbindung in den Stadtraum**

**Anforderungen - was soll der Platz leisten?**

**Ideen / Ansätze Vorentwurf**

**Erläuterung Varianten**



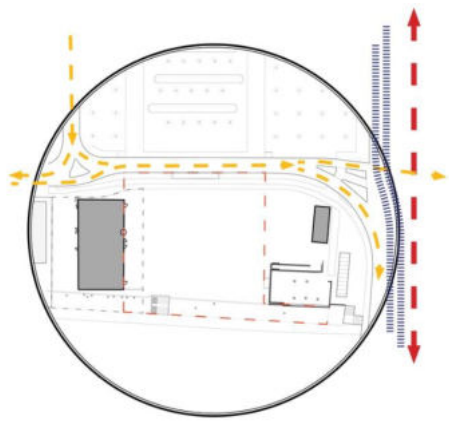






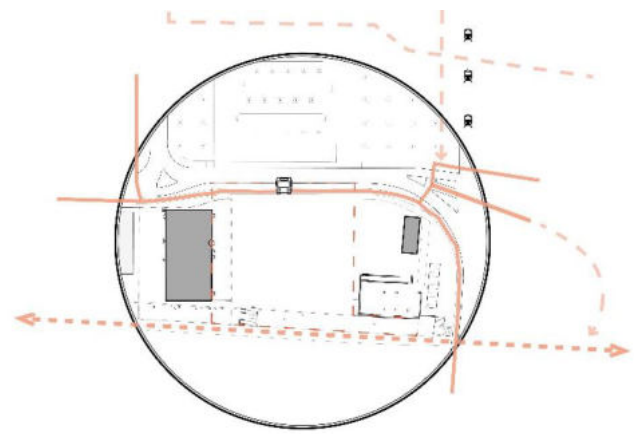
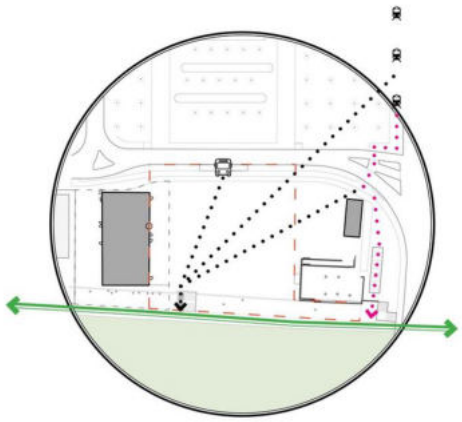




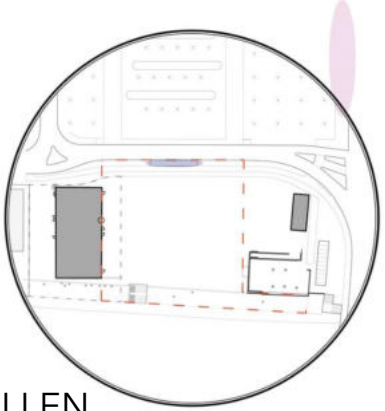


VERKEHR

WEGE ← → ÖPNV

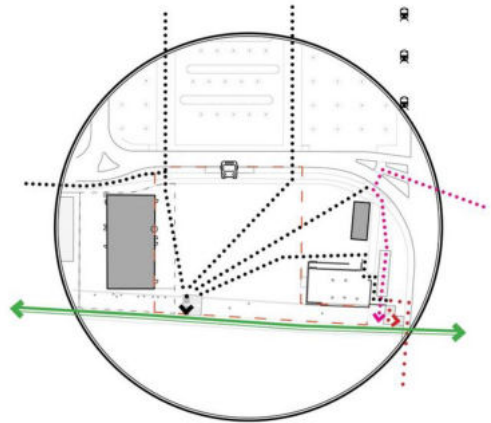


FAHRRADROUTEN



HALTESTELLEN

WEGE ← → STADT







IDS

LEIBNIZ-INSTITUT FÜR  
DEUTSCHE SPRACHE

FORUM  
DEUTSCHE  
SPRACHE

Elena Schoppa-Briele

## Forum Deutsche Sprache

2. März 2024, Workshop Bürgerbeteiligung Alter Meißplatz Süd

Leibniz  
Leibniz  
Gemeinschaft













Stadt Mannheim  
Erweiterung Alter Meßplatz Süd  
**Bürgerworkshop und Platzrundgang**

am 7. Mai 2022  
in der Alten Feuerwache Mannheim

**Ergebnisdokumentation**



# WAS SOLL DER PLATZ LEISTEN?

## **PFLICHT - Anregungen Bürger\*innen**

- Platz für verschiedene Zielgruppen
- niederschwellige Aktivitätsangebote
- Schattenspender (Bäume / Schirme...)
- Sitzgelegenheiten (für unterschiedliche Nutzergruppen)
- Raum / (freie) Fläche für Veranstaltungen
- Grün / Entsiegelung
- Robuste Elemente
- Raum / Platz für Sport
- Beleuchtung, Sicherheitsgefühl
- Barrierefreie Rampe ins Neckarvorland
- Treppe(n) / Sitzstufen / grüne Aufenthaltsebenen in Richtung Neckar
- Lärmemissionen berücksichtigen





# WAS SOLL DER PLATZ LEISTEN?

## **PFLICHT - Ergänzungen**

- angemessener Platzbereich am FdS (funktional und gestalterisch)
- Übergang / Anbindung zum Alten Meßplatz Nord
- Integration Bushaltestelle
- Rückhalt / Nutzung Regenwasser
- Berücksichtigung Hochwasserabfluss
- stadtklimaresiliente Bepflanzung
- Belvedere über den Neckar - Ausblicke
- Ort mit Charakter



# WAS SOLL DER PLATZ LEISTEN?

## KÜR - Anregungen Bürger\*innen

- Dammstraße verschmälern
- (neue) Sanitäreanlagen
- Bühne, ggf. überdacht
- Fläche für Foodtrucks
- Lager für Spiel-/Sportgeräte und / oder Kunstwerke
- (Wasser-)Spielplatz / Spielangebote für Kleinkinder / Rutsche ins Neckarvorland
- Sportangebote: Skaten, Basketball, TT, "Gymnastik", Schach
- Legal Wall
- Trinkwasserbrunnen





# WAS SOLL DER PLATZ LEISTEN?

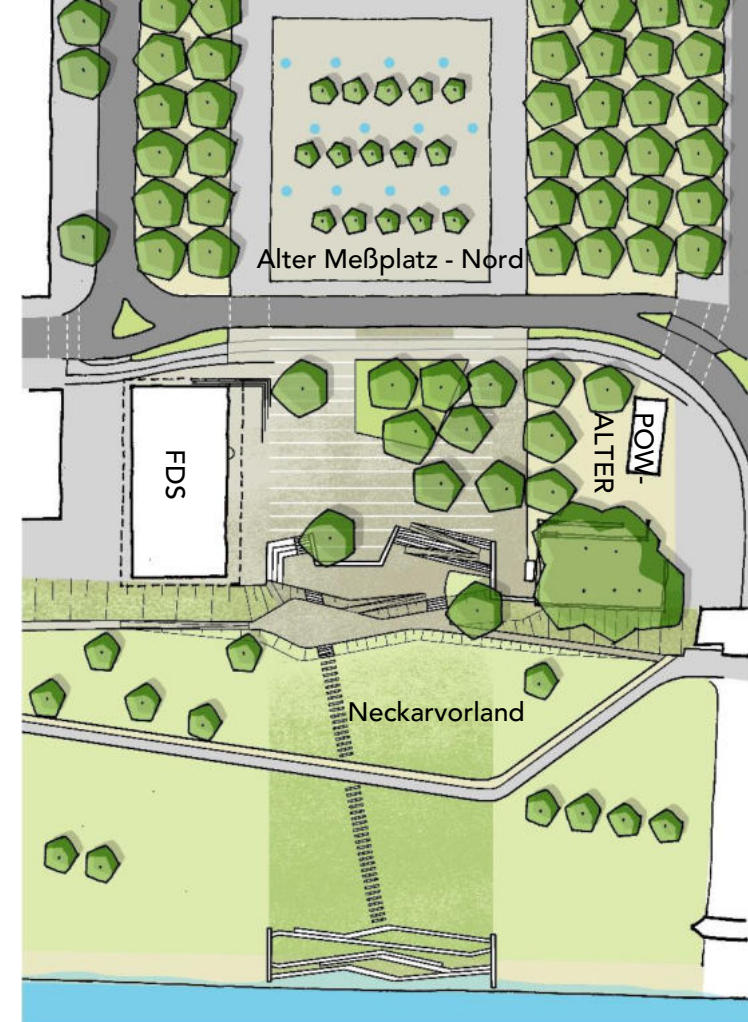
## **KÜR - Ergänzungen**

- inhaltliche Verbindung zum Forum Deutsche Sprache
- Infrastrukturpunkte für Veranstaltungen



## VARIANTE 1 | TERRASSEN 01

- Formale Weiterführung Alter Meßplatz nur noch 'rudimentär'
  - Linien durch Beläge und Mauern, bzw. Fragmente bis zum Neckar
  - Vorhandene Baumblöcke lösen sich auf in einen lockeren Baumhain im Nordosten
- Raumbildung:
  - Großzügiger offener Platz ,oben' vor dem Forum Deutsche Sprache
  - Raumbildung durch Baumhain in Richtung Nordosten
  - Terrassen zum Neckarvorland
- Durchlässigkeit:
  - Von der Dammstraße: Öffnung / Führung auf den Platz / in Richtung Neckarvorland
  - Zwischen FDS und ALTER / POW





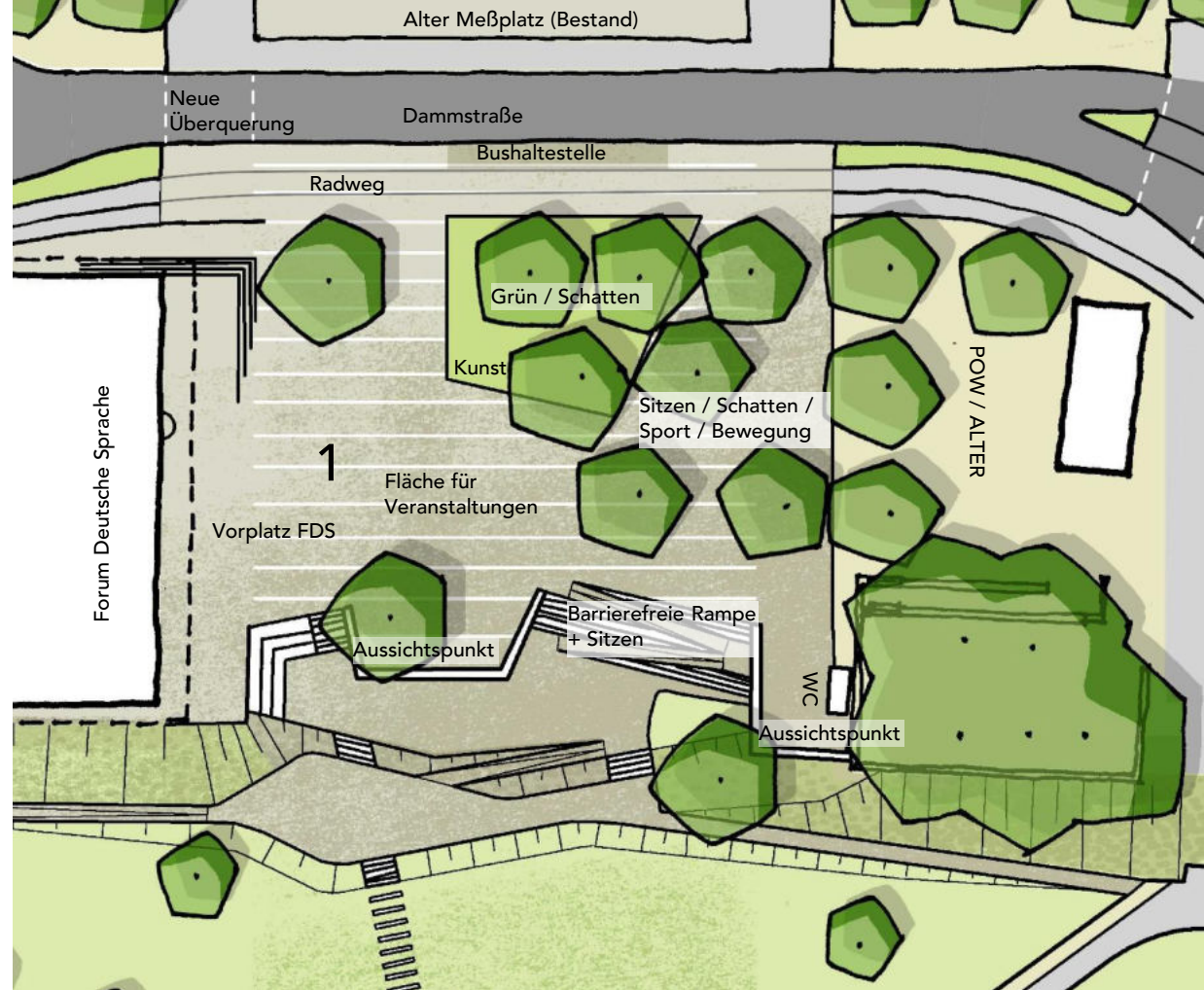
# VARIANTE 1 | TERRASSEN 01

## • (1) Ebene 1: Obere Platzfläche:

- +/- freier, beispielbarer, befestigter Platzbereich vor dem FDS
- Hain (der Vielfalt) vor POW / ALTER mit Grünfläche → Bereich zum Chillen / Treffen im Schatten / ggfs. Spiel- / Sportangebote / ggf. Kunst
- Belvedere / Balkon als zentraler Platzabschluss mit Blick auf den Neckarvorland und die Innenstadt

## Übergang zur Ebene 2:

- Treppe mit Sitzstufen am FDS
- Sitzstufen und barrierefreie Rampe auf der Ostseite



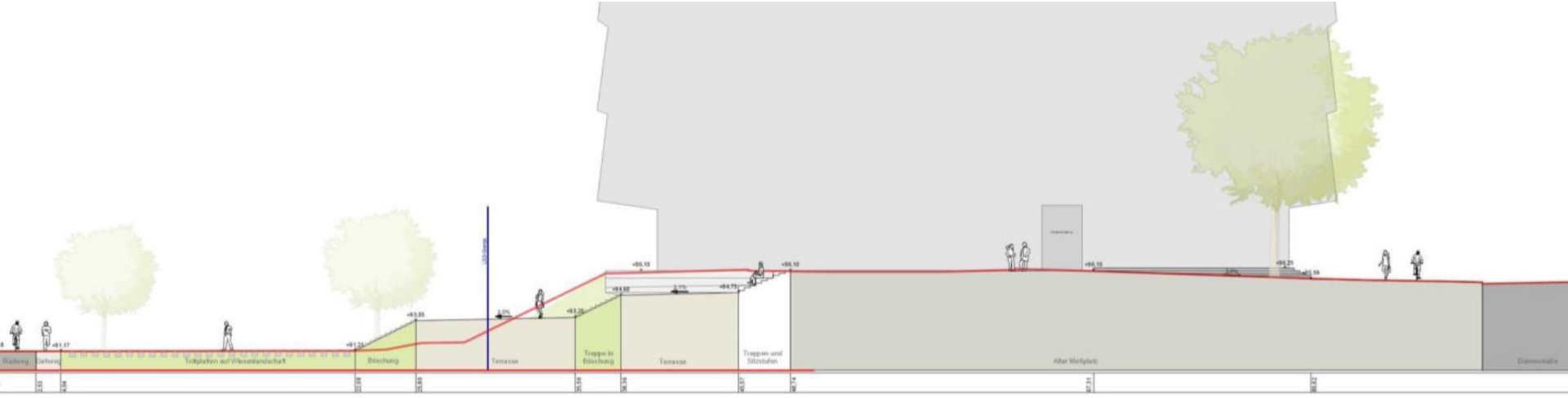
## VARIANTE 1 | TERRASSEN 01

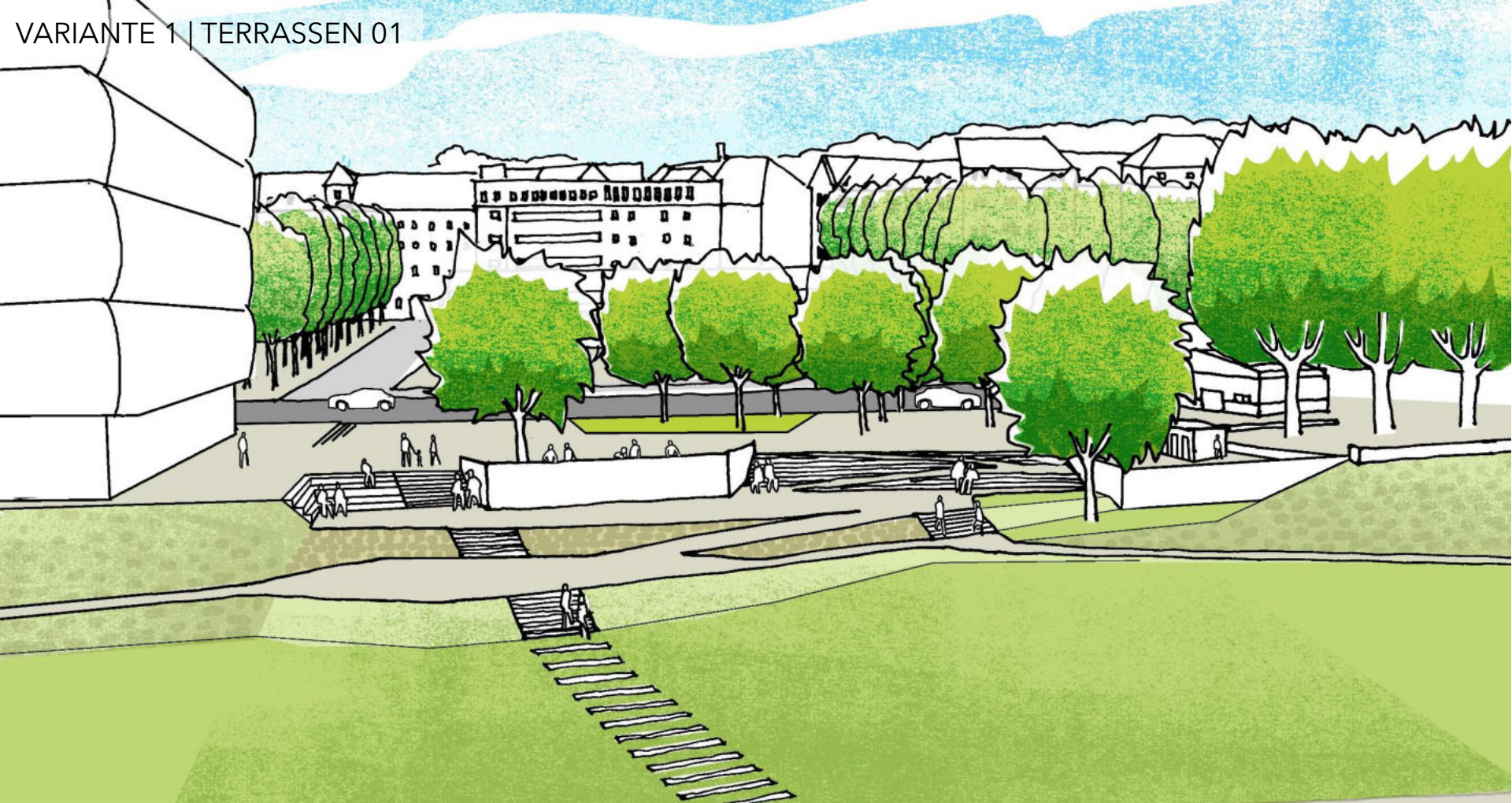
- (2) Ebene 2: Aktivität / Bühne
  - Spiel-/Bewegungsangebote
  - Informelle Bühnenflächen
  - ggfs. Mauer Belvedere als 'Legal Wall'
- Übergang zur Ebene 3
  - Rampe mittig nach unten; Treppen Westseite und Ostseite
- (3) Ebene 3: Stadtwildnis
  - Auftakt / Ende Prinzip Neckarvorland
  - Vegetation des Neckarvorlands (LSG!)
- Übergang zum Neckarvorland
  - Rampen mit Anschluss am Nebenweg oder am Hauptweg
  - Treppe → Weiterführung mit Trittplatten an Neckarterrassen





# VARIANTE 1 | TERRASSEN 01







VARIANTE 1 | TERRASSEN 01





# VARIANTE 1 | TERRASSEN 01



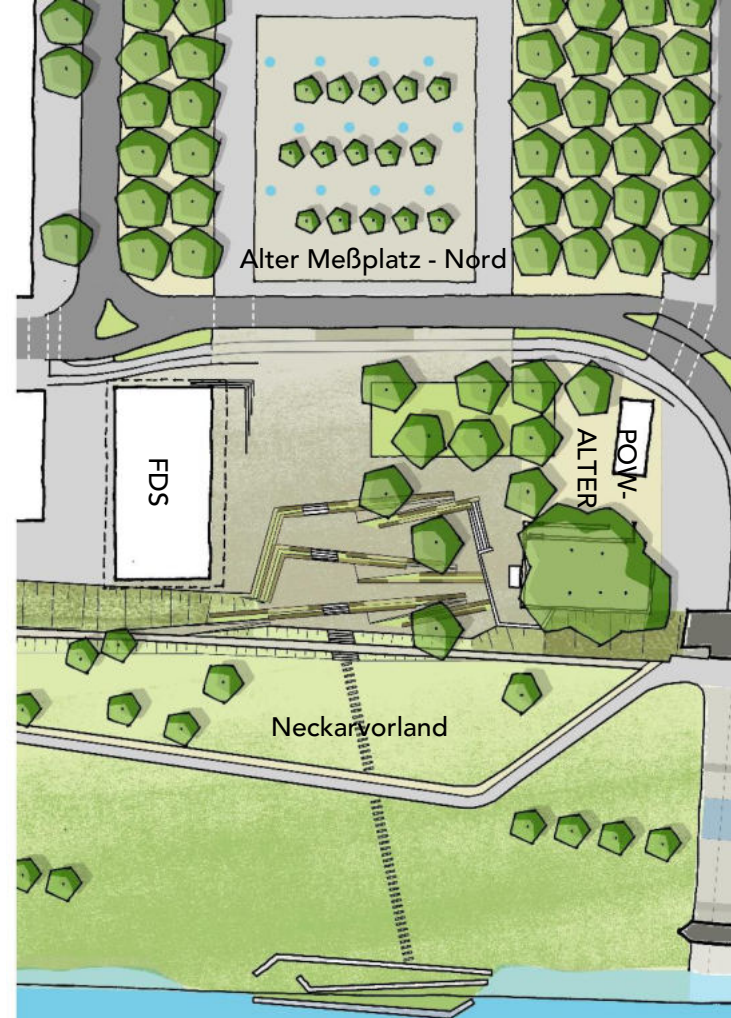


VARIANTE 1 | TERRASSEN 01



## VARIANTE 2 | TERRASSEN 02

- Formale Weiterführung Alter Meßplatz sehr 'rudimentär'
  - Kurzer grüner Teppich als Pendant zum großen Teppich - versetzt zur Achse
  - Baumblöcke in Baumhain auflösend - im 10x10m Raster
- Raumbildung:
  - Offener Platz vor dem FDS
  - Raumbildung durch Baumhain in Richtung Nordosten
  - Terrassen zum Neckarvorland
- Durchlässigkeit:
  - Von der Dammstraße: Öffnung / Führung auf den Platz / in Richtung Neckarvorland
  - Zwischen FDS und ALTER / POW





## VARIANTE 2 | TERRASSEN 02

- (1) Ebene 1: Obere Platzfläche:
  - +/- freier, beispielbarer, befestigter Platzbereich vor dem FDS
  - Baumhain vor POW / ALTER auf einem grünen Teppich, ggfs. mit Kunst

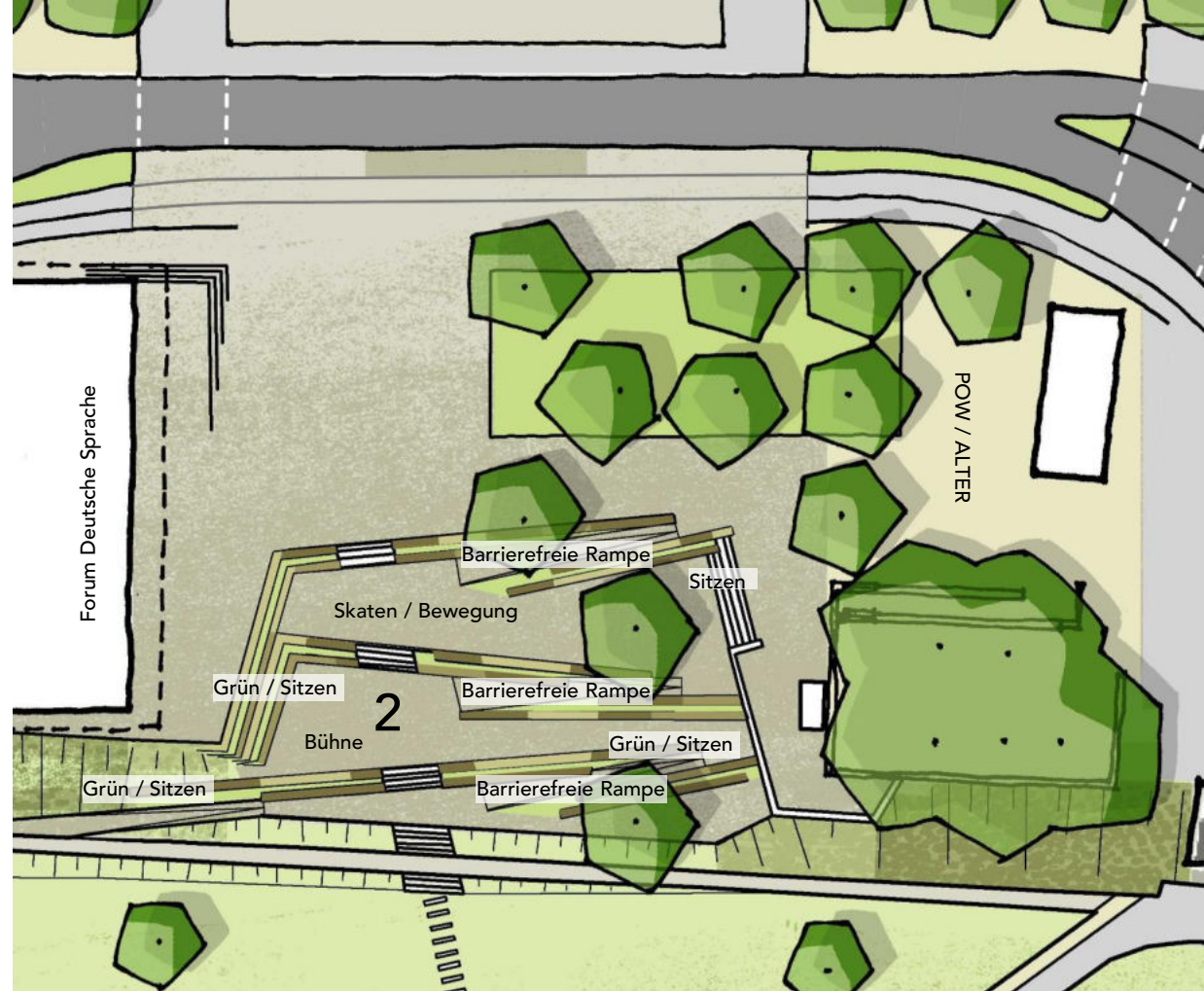


## VARIANTE 2 | TERRASSEN 02

- (2) Terrassen:
  - Mehrere Terrassen durch barrierefreie Rampen und Stufen verbunden
  - Terrassierung ohne Geländer
  - Übergänge zwischen den Terrassen mit Sitzmauern mit Grün gestalten
  - Spiel-/Bewegungsangebote
  - Informelle Bühnenflächen
  - Grünanteil flexibel gestaltbar (mehr oder weniger grün) in den Sitzmauern

### Übergang zum Neckarvorland

- Anschluss mit Rampe und Stufen am Nebenweg im Neckarvorland
- Treppe → Weiterführung mit Trittplatten an Neckarterrassen





# VARIANTE 2 | TERRASSEN 02



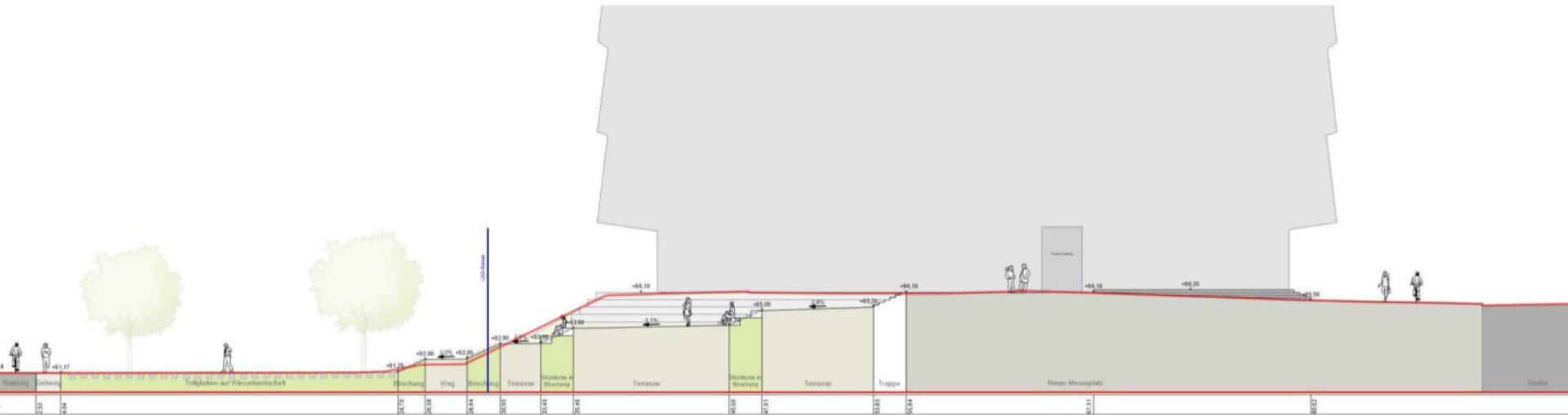


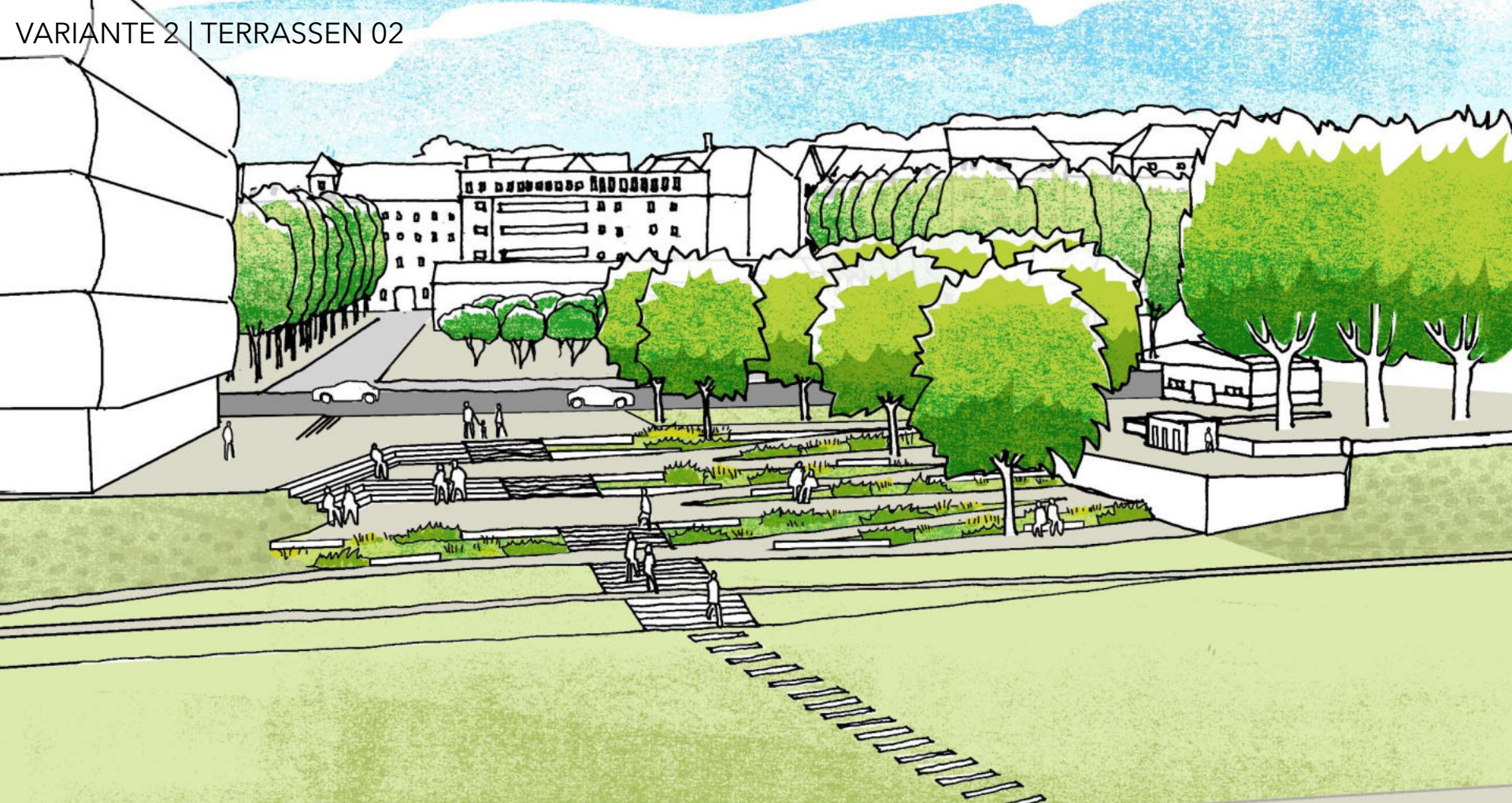
VARIANTE 2 | TERRASSEN 02



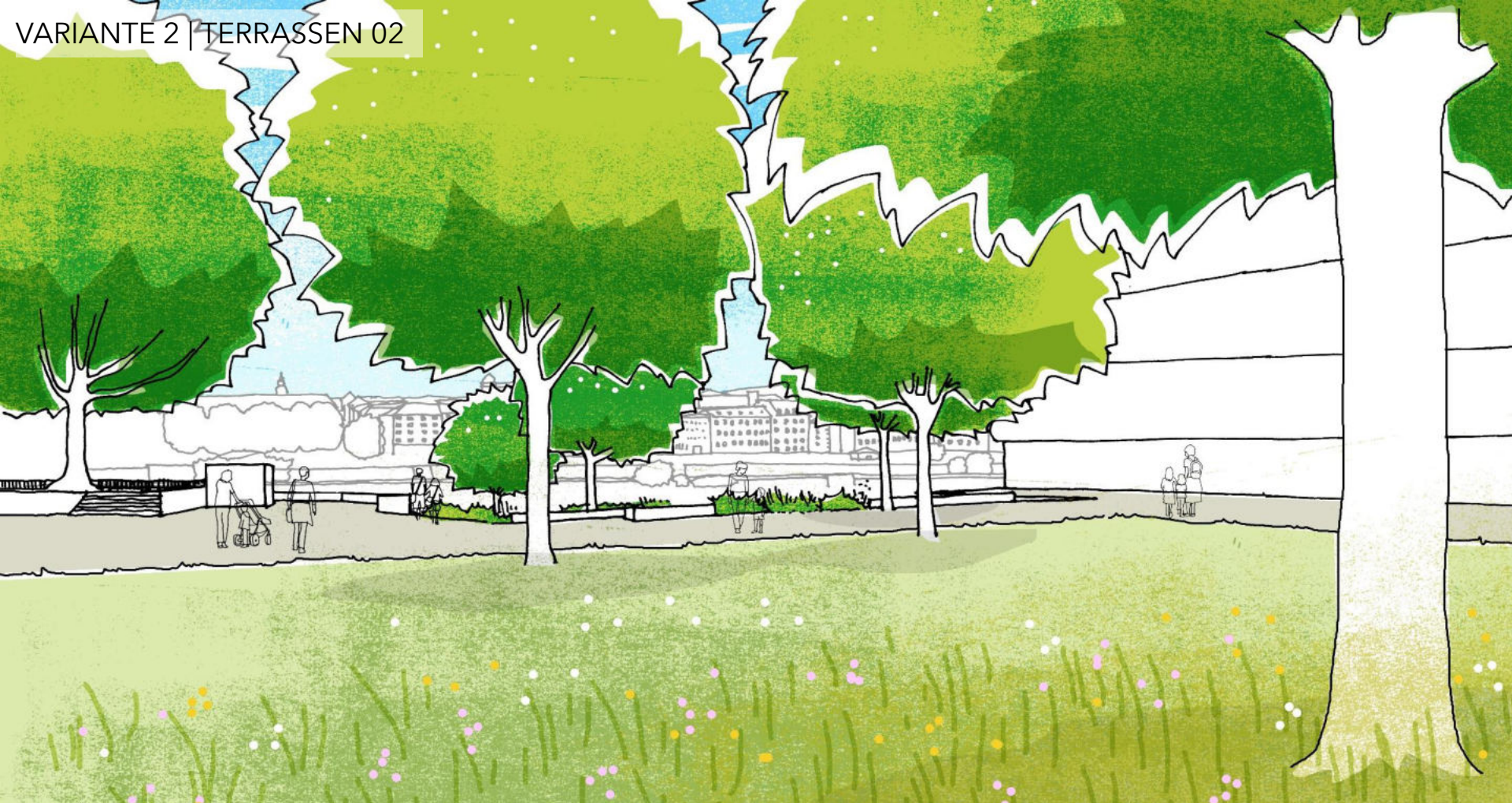


# VARIANTE 2 | TERRASSEN 02



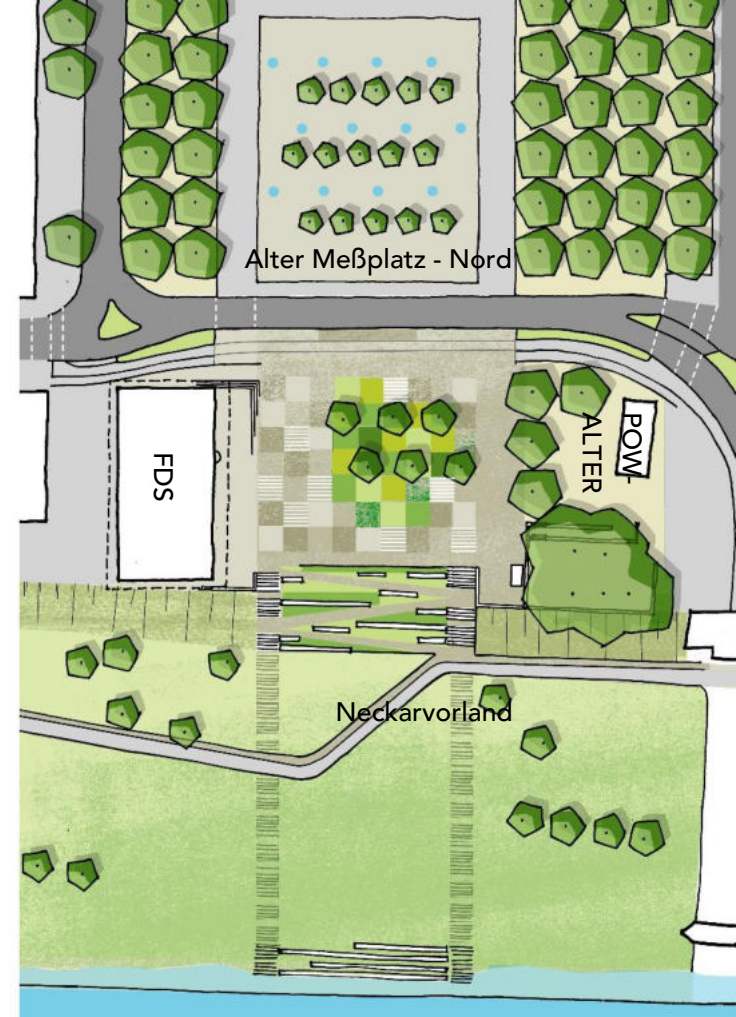






## VARIANTE 3 | TEPPICH

- Formale Weiterführung Alter Meßplatz
  - Auflösung des Teppichs in kleineres Pattern
  - Baumhain spiegelt den Alten Meßplatz Nord wider
- Raumbildung:
  - Kleinerer offener Platz vor dem FDS
  - 2 kleine Baumreihen auf grüner Fläche mittig
  - Raumbildung durch Baumreihe in Richtung Nordosten
  - Treppen und Rampen als Abgang zum Neckarvorland
- Durchlässigkeit:
  - Von der Dammstraße: Öffnung / Führung auf den Platz / in Richtung Neckarvorland
  - Geringe Durchlässigkeit zwischen FDS und ALTER / POW





## VARIANTE 3 | TEPPICH

- (1) Ebene 1: Obere Platzfläche:
  - +/- freier, bespielbarer, befestigter kleiner Platzbereich vor dem FDS
  - Mosaik-Pattern auf dem Boden eröffnet steinerne und grüne Bereiche
  - 2 kleinen Baumreihen auf einem grünen Mosaik-Teppich, ggfs. mit Kunst
- (2) Böschungsbereich
  - Abgang zum Neckarvorland durch Treppen und Ramentelement
  - Grünflächen entlang der Rampen
  - Rahmung des Abgangs durch Treppen und Sitzstufen



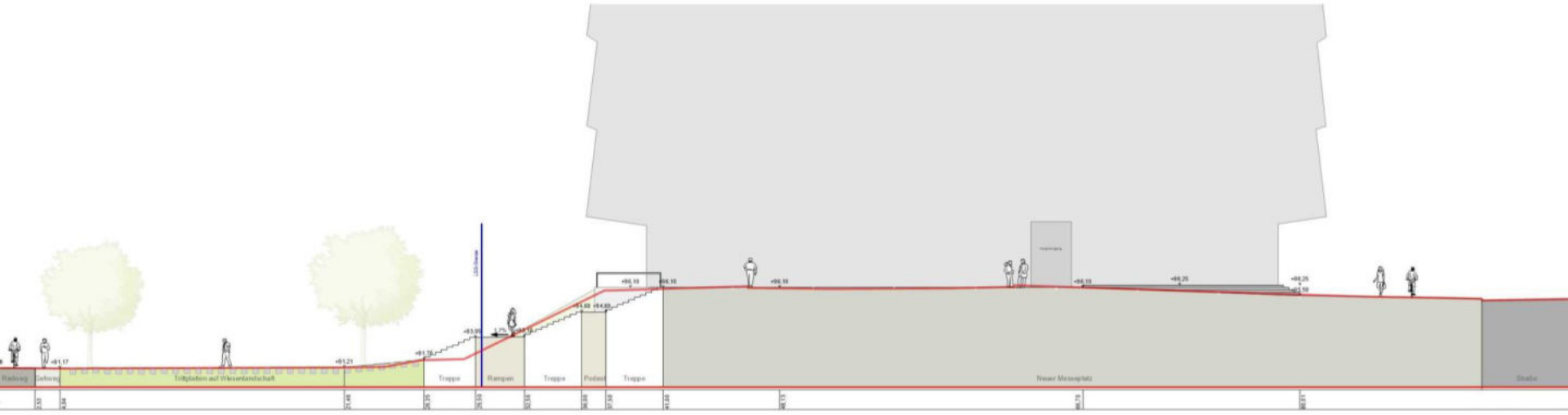
VARIANTE 3 | TEPPICH

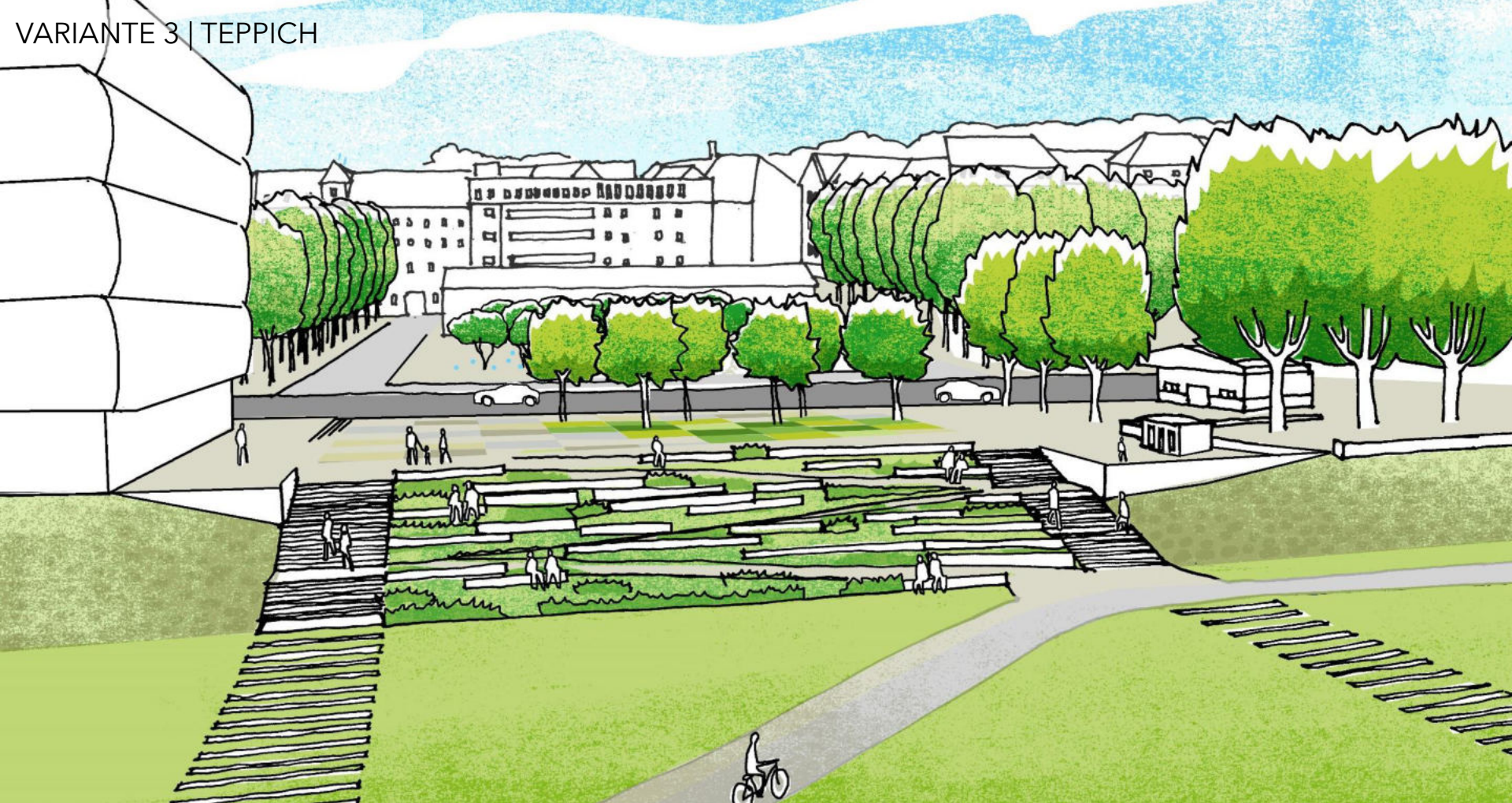


Stadt Mannheim | Neugestaltung Alter Meßplatz Süd



# VARIANTE 3 | TEPPICH







VARIANTE 3 | TEPPICH





# VARIANTENUNTERSUCHUNG





# ALTER MESSPLATZ VARIANTE 1 'TERRASSEN 1'

- Terrassierung zum Neckarvorland: Großflächiger offener Platz oben vor dem Forum Deutsche Sprüche und 2 Terrassen runter zum Neckarvorland mit Sitz- und Spiel-/ Bewegungsangeboten.
- Lockerer Baumhaushalt Richtung Dammstraße / ALTER-KW: Treffpunkte / Bereich zum Grillen / ggf. Spiel- und Sportangebote
- Sekundäre / Aussichtspunkt als Abschluß der oberen Platzebene mit Blick auf den Neckar und die Innenstadt
- Durchlässigkeit von Osten nach Westen und von der Dammstraße Richtung Neckarvorland
- Große Grünfläche auf der oberen Platzebene - Flächen Richtung Neckarvorland werden grüner und natürlicher



## IHRE RÜCKMELDUNG / KOMMENTARE

THEMA	Gefällt mir, weil ....	Könnte besser sein, wenn ....
Zugänglichkeit zum Neckarvorland, Barrierefreiheit		
Schatten und Grün		
Sport und Bewegung		
Feste und Veranstaltungen		
Kunst und Kultur		
Sonst. noch wichtig...		







Vielen Dank für  
ihre Aufmerksamkeit