



SÜDLICHE
ERWEIERUNG
ALTER MEßPLATZ

Städtebauliche Einordnung

IMPULS
KLAUS ELLIGER

Fachbereichsleitung

Geoinformation und Stadtplanung

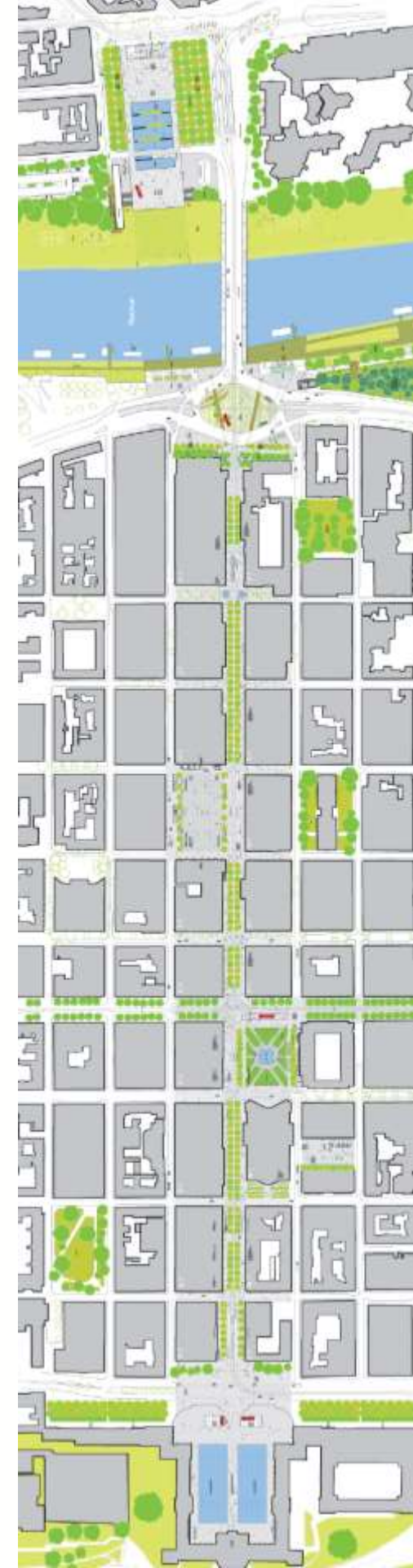
STÄDTEBAULICHE ENTWICKLUNG ALTER MEßPLATZ





vor dem Umbau

Alter Meßplatz bis ca. 2005



Städtebauliche Entwicklung entlang der Kurpfalzachse

Wettbewerb 2002: 1. Preis AJJMR Architekten





Umbauprozesse

Alter Meßplatz Süd



2005 Umbau Alter Meßplatz



© Gladrow

2008 nach Fertigstellung Parkplatz



© Gladrow

Zwischennutzung Alter Bahnhof

2013 – 2018,

Abtransport der Waggons 2019



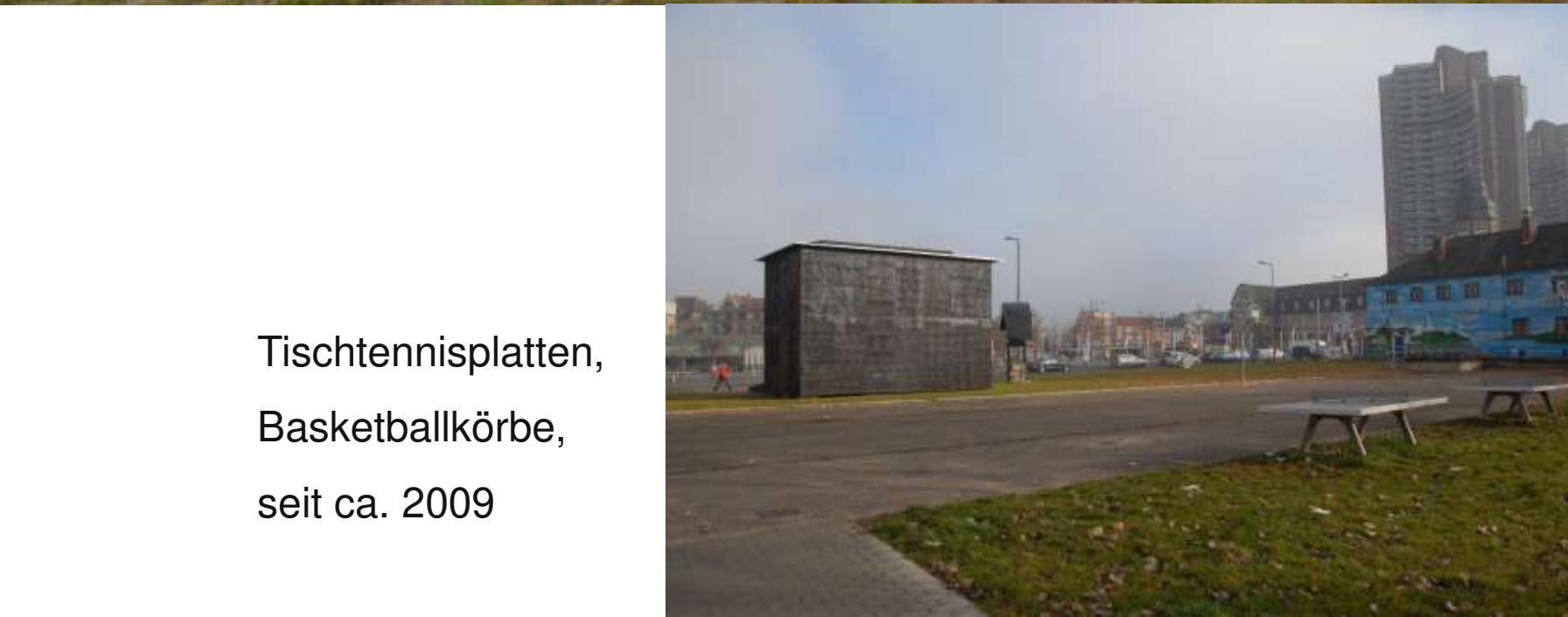
EINRAUMHAUS

seit 2012

Myriam Holme & Philipp Morlock

In Zusammenarbeit mit dem Kulturamt, Stadt Mannheim

Begehbare Skulptur, Ausstellungskonzept, Museum



Tischtennisplatten,
Basketballkörbe,
seit ca. 2009

© Gladrow



© Daniel Lukac

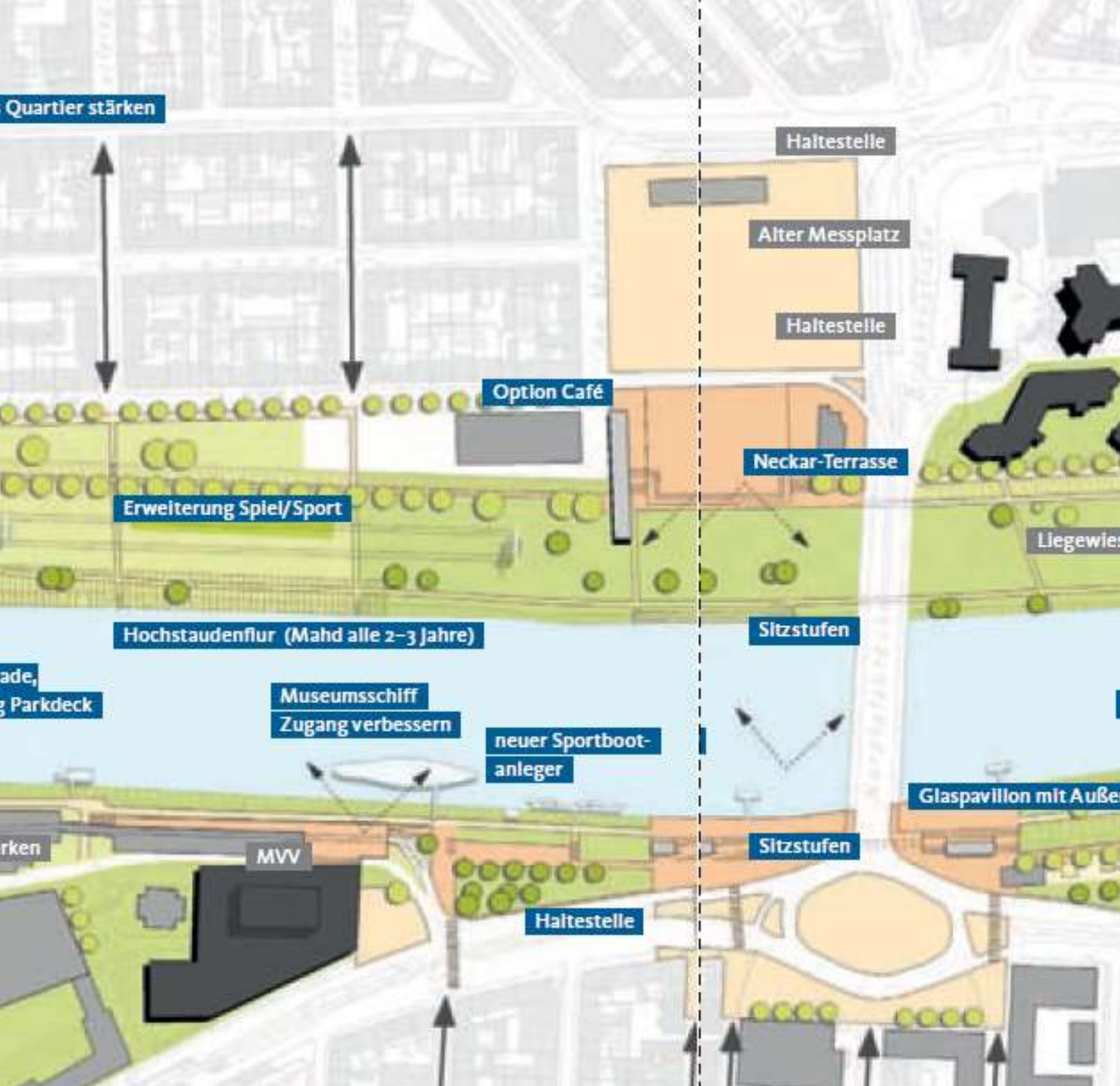
2007

Fertigstellung des Alten Meßplatz anlässlich des Stadtjubiläums

Elemente: Wassergarten, Platzhaus, Platanenhain



© Jens Metz



Entwicklungskonzept Innenstadt (EKI)

Arbeitsgruppe Neckarvorlandentwicklung

Blau-Mannheim-Blau

Konzept thematisiert den Zugang zum Wasser



Status quo 2019

Platz mit Zwischennutzungskonzept

ALTER und **EINRAUMHAUS**, Pumptrack,
Miniramp, Fahrradstation

Eisenbahnwaggons für Gastronomie

Alter Bahnhof, hier bereits geschlossen





Februar 2020

Voruntersuchung zum
Standort

Forum Deutsche Sprache

Fachbereich Geoinformation
und Stadtplanung

WETTBEWERBSERGEBNIS 2021 FORUM DEUTSCHE SPRACHE

PLANUNGSGRUNDLAGEN/ RANDBEDINGUNGEN
FÜR DIE SÜDLICHE ERWEITERUNG ALTER MEßPLATZ

ZÄHLBEZIRK

Gelb 11

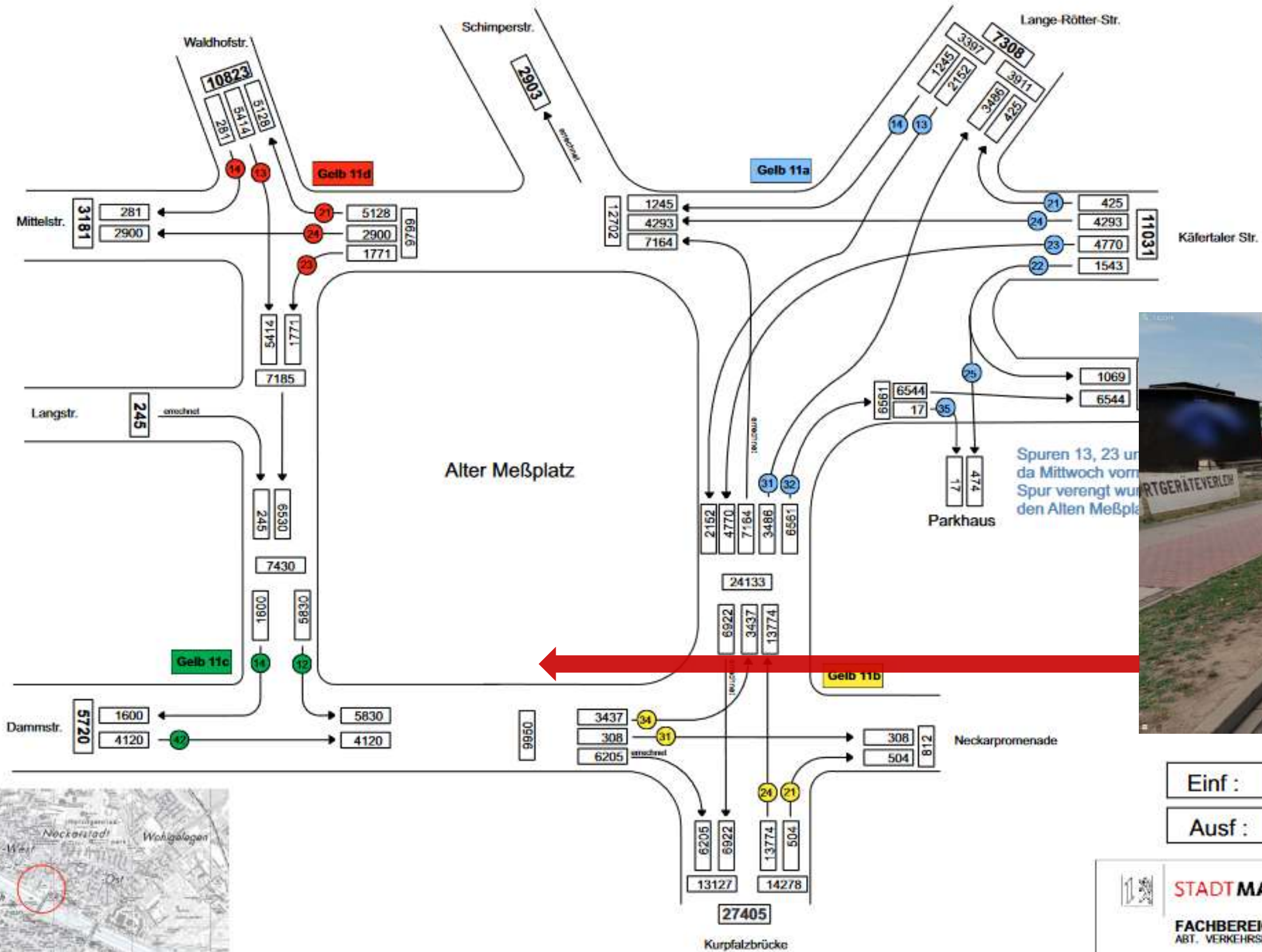
ZÄHLTAG: 28./29.6.2016, 05./06.07.2016

ZÄHLSTELLE

Alter Meßplatz

ZÄHLZEIT: 6.00 - 22.00 Uhr

Verkehr



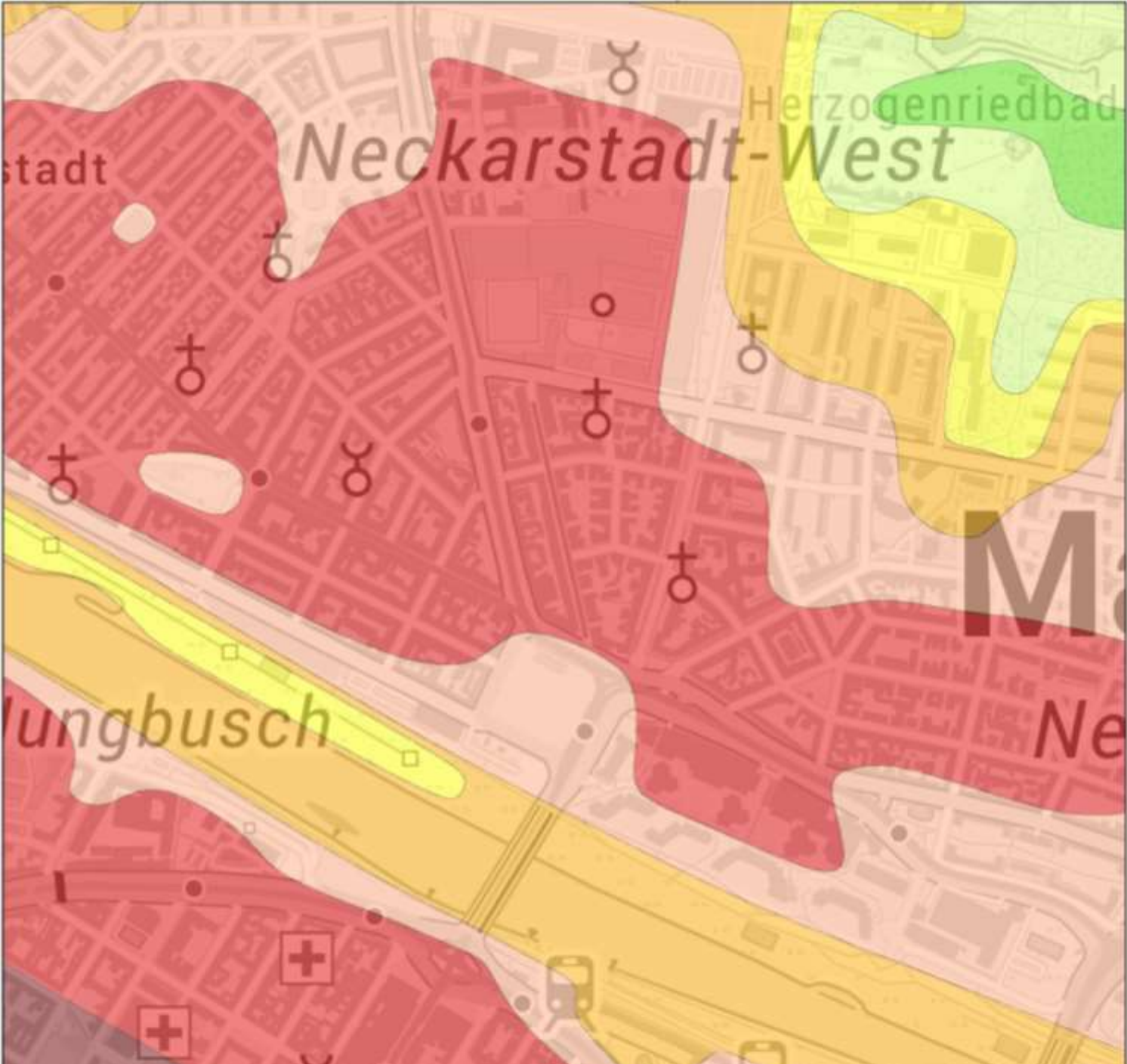
Spuren 13, 23 und 35
da Mittwoch vormittag
Spur verengt wurde
den Alten Meßplatz

Einf :	38 766
Ausf :	38 766

STADTMANNHEIM
FACHBEREICH STADTPLANUNG
ABT. VERKEHRSPLANUNG

MANNHEIM





Stadtklimaanalyse Mannheim 2020: Isothermenkarte 23 Uhr



Isothermen zur bodennahen Lufttemperatur (23 Uhr-Situation)

16°C - 17°C	21°C - 22°C
17°C - 18°C	22°C - 23°C
18°C - 19°C	23°C - 24°C
19°C - 20°C	24°C - 25°C
20°C - 21°C	25°C - 26°C

sonstige Signaturen

□ Stadtgebietsgrenze Mannheim

Kartenhintergrund: TopPlusOpen P25

@ Bundesamt für Kartographie und Geodäsie (2020)

Datenquellen: http://sg.geodatenzentrum.de/web_public/

Datenquellen_TopPlus_Open_15.06.2020.pdf

Klima

Öffnung zum Neckar:

- ebenerdige Öffnung des Alten Meßplatz in Richtung Neckarvorland soll so groß wie möglich bleiben
- ungehinderter Luftaustausch -Abkühlung muss bis in die angrenzenden Quartiere der Neckarstadt bestehen
- keine weitere bauliche Barrieren in Richtung SO-NW

Entsiegelung, Begrünung und Verschattung:

- Entsiegelung
- Begrünung
- Verschattung durch Bäume (und/oder temporäre Sonnensegel in den Hitzemonaten) ist anzustreben.



Zugang zum Neckar

Realisierung 2010

Stadt Mannheim,
nach Bürgerwunsch

Entwicklungskonzept Innenstadt (EKI)

Keine direkte barrierefreie Erschließung
vom Meßplatz zum Neckar vorhanden





VGW Verfahren zur Umgestaltung Neckarvorland (Stadttraumservice):

VGW Verfahren, Planungsprozess ab Frühjahr 2022

Baubeginn Ende 2023 (nach BUGA) in Abschnitten
bis ca. 2025



Calisthenicsanlage unter der Kurpfalzbrücke
Fertigstellung 2021

PLANUNGSPROZESS ALTER MEßPLATZ SÜD



Bisheriges Zwischennutzungskonzept



Zwischennutzungen seit 2018

ALTER (POW e.V.)

Entwurf Yalla Yalla

seit 2018



© MWSP/Annette Mück

Pumptrack und Miniramp (LOS)

Die MWSP leitet mit dem OB Dezernat die Steuerungsgruppe der Lokalen Stadterneuerung (LOS). Im Rahmen der LOS wurde eine Pumptrack und eine Miniramp für die Fläche gestellt.



© MWSP/Annette Mück

Radstelle

altes amerikanisches
Wachhäuschen
(FRANKLIN)



© Schmitt



© Schmitt

Basketballkörbe

(ehemals auf FRANKLIN)

Bauphase KTS
Baustelleneinrichtungsfläche

Forum
Deutsche
Sprache

Alter! +
Einraum-
haus

BE-Fläche

+OASE

Verlagerung

ab Mitte 2023

Baubeginn

Forum Deutsche Sprache

Umzug

ALTER, EINRAUMHAUS

auf Brückenkopffläche muss abgeschlossen sein

Zielstruktur

Forum
Deutsche
Sprache

PLATZ

Alter! +
Einraum-
haus

OASE

ab Mitte 2026

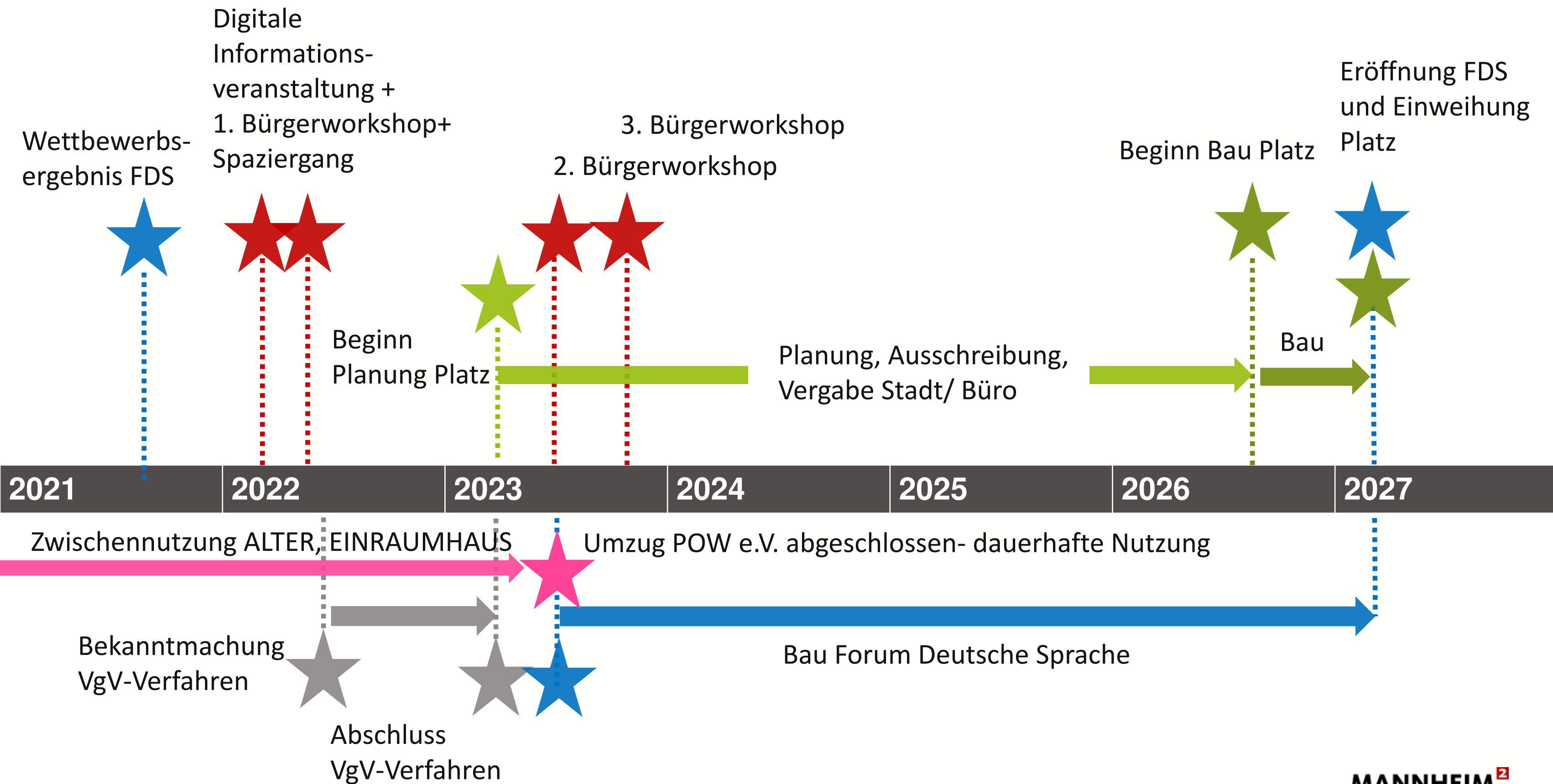
Beginn Platzumbau

2027

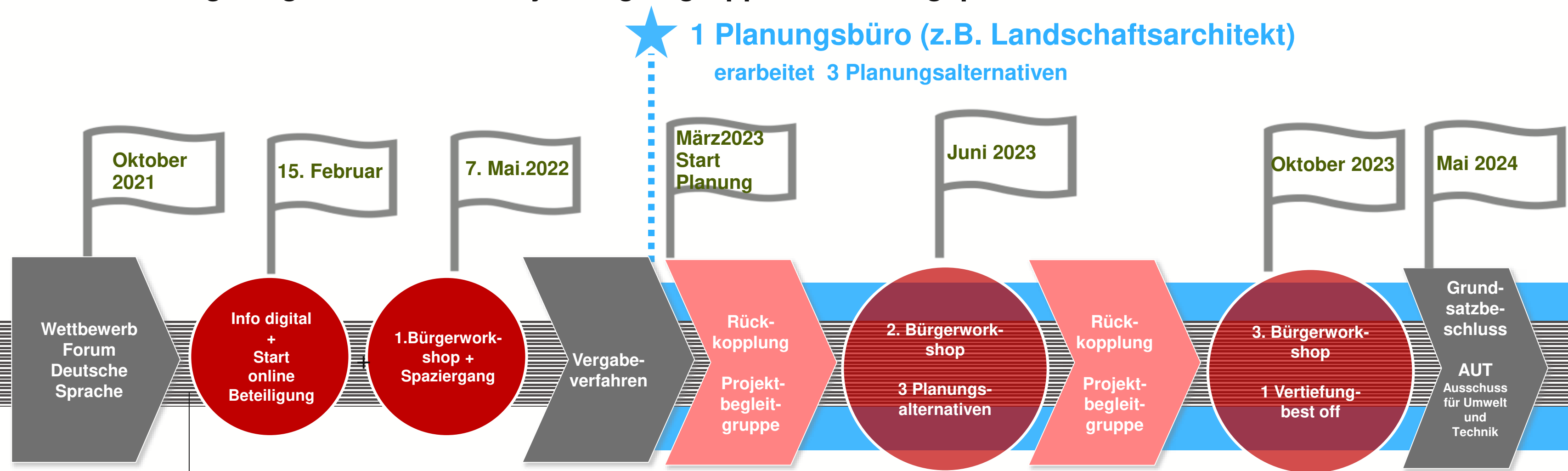
Eröffnung

Forum Deutsche Sprache

Terminplan VGV- Verfahren, Planungsprozess, Bau Alter Meßplatz Süd



Einbindung Bürgerschaft und Projektbegleitgruppe im Planungsprozess bis zum Grundsatzbeschuß



Kernteam Verwaltung (Projektleitung):

- Fachbereich Geoinformation und Stadtplanung (PL1-2)
- Eigenbetrieb Stadtraumservice (PL 3-9)
- Vergabestelle
- Fachbereich Demokratie und Strategie

Projektbegleitgruppe (Rückkopplung der Ergebnisse)

- Quartiermanagement Neckarstadt-West
- Referent/in Steuerungsgruppe Lokale Stadterneuerung (LOS)
- Vertreter/in POW e.V. (OASE, ALTER), EINRAUMHAUS
- Leibniz-Institut für Deutsche Sprache (IDS)
als künftiger Betreiber des Forum Deutsche Sprache
- Politik



Forum
Deutsche
Sprache

OASE,
ALTER,
Einraumhaus

NÄCHSTER TERMIN:

1. BÜRGERWORKSHOP + SPAZIERGANG

SA. 07.05.2022

10:00 UHR- 14:00 UHR

ORT: ALTER MEßPLATZ +
ALTE FEUERWACHE

weitere Informationen:

[www.mannheim-gemeinsam-gestalten.de/
alter-messplatz-sued](http://www.mannheim-gemeinsam-gestalten.de/alter-messplatz-sued)